

2022/2023

Mein Heidekreis *Magazin*

Schneverdinger Heideblütenfest

Traditionsreich & Farbenfroh **S.18**

Leine-Heide-Radweg

Ein Radler erzählt **S.56**

Der Geschmack der Heide

Regionaler Genuss, Rezepte & Wissenwertes **S.74**



www.erlebniswelt-lueneburger-heide.de



WEIT PUR & STILL

Der perfekte Ort
für Körper & Seele

Wir heißen Sie

HERZLICH WILLKOMMEN

Mit unserem Urlaubsjournal zeigen wir Ihnen ein paar der schönsten Ecken und Highlights des facettenreichen Heidekreises. Es soll Sie inspirieren, Ihnen Lust machen und Vorfreude wecken. Als unser Gastgeschenk soll es Ihnen ein treuer Begleiter und Ideengeber sein. Und das ausdrücklich ohne Anspruch auf Vollständigkeit: Das gewisse Extra und die besondere Stimmung der Erlebniswelt Lüneburger Heide lassen sich nämlich nicht in Worte fassen – die müssen Sie in eigenem Tempo und Mood für sich entdecken. Für einen Urlaub, der nicht gut, sondern wahrlich wunderbar wird...

INHALT



6

WIR SIND DIE ERLEBNISWELT

Unsere Heimat, unsere Orte

14

JAHRESZEITEN IN DER ERLEBNISWELT

20

ERLEBNIS WUNDERLAND

- Erlebnis für die ganze Familie
- Action & Abenteuer
- Auf Ausflug zu Natur & Tieren
- Weitere Attraktionen

30

KULTUR

- Museen und Kultureinrichtungen
- Land & Leute

34

GLÜCKSAKTOR NATUR

- Heide & Schnucken
- Faszination Wald
- Moorlandschaften



52

AB NACH DRAUSSEN

- Radfahren in der Erlebniswelt
- Leine-Heide-Radweg
- Heidschnuckenweg
- Wasserwandern
- Reiturlaub
- Urlaub mit Hund



66

ELEMENT WASSER

- Heide & Wasser – Das Sommer-Urlaubsgefühl
- Wellness in der Erlebniswelt
- Soltauer Sole

74

DER GESCHMACK DER HEIDE

- Heidehonig
- Außergewöhnliches Powerkorn: Buchweizen
- Heidekartoffeln
- Regionales Bier aus der Heide
- Salz als Namensgeber
- Heidelbeeren – Köstliche kulinarische Erinnerungen

94

SERVICE & INFOS

- Kreuzworträtsel
- Kinderseite: Mach mit!
- Adressen vor Ort – Ihre Tourist-Informationen
- Übersichtskarte
- Impressum

WIR SIND DIE *Erlebniswelt* LÜNEBURGER HEIDE

...zu den Orten



Wir zeigen Ihnen

UNSERE HEIMAT



Vogelpark-Region

Walsrode, Bad Fallingbommel und idyllisch-charmante Dörfer bezaubern Urlauberherzen hier mit ganz viel Natur, Kultur und Gastfreundschaft. www.vogelpark-region.de



Aller-Leine-Tal

Das „Tor zur Heide“ lädt zu Freizeitpark-Familien-Abenteuern, zum Wassersport auf Aller und Leine und zu entspannten Fluss-Radtouren. www.aller-leine-tal.de



Schneverdingen

Der Luftkurort Schneverdingen mitten im Naturpark mit den größten Heideflächen und der jahrelangen Tradition der Heidekönigin. www.schneverdingen-touristik.de



Wietzenhof Mitten zwischen malerischen Heideflächen, Moor und Wald gibt's in diesem kleinen „Honigdorf“ neben viel Idylle auch Südsee-feeling satt. www.wietzenhof.de

MITTEN IM NATURPARK LÜNEBURGER HEIDE



Soltau

Die Stadt im Herzen der Lüneburger Heide, die ihren Gästen wirklich alles für einen tollen, abwechslungsreichen, erholsamen Urlaub bietet. www.soltau-touristik.de



Bispingen

Typisch Lüneburger Heide. Mit Naturerlebnis pur, Action- & Freizeitattraktionen und vielseitigen Urlaubs- und Erlebnisangeboten für die ganze Familie. www.bispingen.de



Munster Kleinstadt mit ländlichem Charakter & Charme, eingebettet in eine herrliche Landschaft: Der perfekte Ausgangspunkt für Naturliebhaber. www.munster.de



Neuenkirchen

ankommen und bleiben – Kunst, Kultur und Schnucken, Neuenkirchen ist immer einen Besuch wert! www.heideurlaub24.de

**UNVERGESSLICHE
TAGE –
UNVERGESSLICHE
NÄCHTE!**



ERLEBNISCARD LÜNEBURGER HEIDE

Die Lüneburger Heide mit
allen Sinnen erleben



www.erlebniscard-lueneburger-heide.de



MEHR ERLEBEN. WENIGER BEZAHLEN.

Die kostenlose ErlebnisCard ist Ihre Vorteilskarte, die Sie beliebig oft während Ihres Aufenthaltes in der Erlebniswelt Lüneburger Heide einsetzen können. Sie erhalten sie bei teilnehmenden Gastgebern. Stecken Sie Ihre ErlebnisCard am besten sofort ins Portemonnaie – denn nur gegen Vorlage der Karte profitieren Sie von den Vorteilspreisen.

Mit der ErlebnisCard erleben Sie mehr – es bestimmen Lust und Laune das Urlaubsprogramm! Bei vielen Anbietern profitieren Sie von besonderen Rabatten. So können Sie sich einige Extras gönnen und gleichzeitig die Reisekasse schonen.

MITNEHMEN. VORZEIGEN. UND BEI ÜBER 130 PARTNERN DURCH ERMÄSSIGUNGEN SPAREN.

Profitieren Sie bei teilnehmenden Freizeitattraktionen, Geschäften, Restaurants und Cafés im ganzen Heidekreis von tollen Angeboten und Vergünstigungen. Blättern Sie einfach die Begleitbroschüre zu Ihrer ErlebnisCard durch und entdecken Sie neue Ideen für Ihren Urlaub in der Lüneburger Heide oder lassen Sie sich inspirieren unter www.erlebniscard-lueneburger-heide.de.

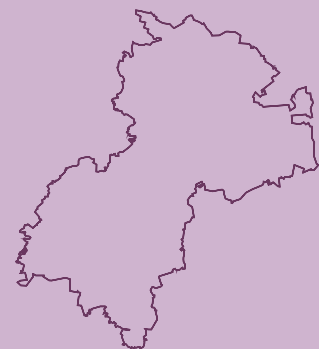
WAS SIE BEI UNS ERWARTET!



DIE KULTURLANDSCHAFT DER LÜNEBURGER HEIDE IST WELTBERÜHMT

234 km²

mit 234 km² ist die Lüneburger Heide heute eines der größten deutschen Naturschutzgebiete.



Im Zuge der niedersächsischen Kreisreform 1977 zu Soltau-Fallingb. zusammengefasst, trägt der Landkreis seit August 2011 den Namen Heidekreis.



DER WILSEDER BERG, MIT 169,2 M DIE HÖCHSTE ERHEBUNG DER NORDDEUTSCHEN TIEFEBENE IM NORDEN DES KREISES, IST TEIL EINER ENDMORÄNE, DIE GLETSCHER DER SAALE-EISZEIT VON NORDEN KOMMEND VOR SICH AUFTÜRMTE.

Alles gratis!

Und dass es in der intakten Natur und Landschaft des Heidekreises fast überall Ruhe, Entspannung und Erholung gratis gibt, versteht sich wie von selbst.



Wellness &
Gesundheit

Perfekte Verkehrs- anbindung

10 Anschlussstellen der Autobahnen A7 und 27 und gute Schienenstrecken binden den Heidekreis perfekt nicht nur an die umliegenden Ballungsräume an.



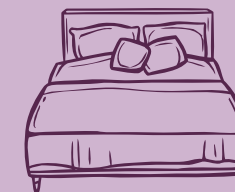
Ein starkes Team

XI

Die 11 kreisangehörigen Kommunen haben sich zu einer touristischen Organisation zusammengeschlossen: der Erlebniswelt Lüneburger Heide

140.000

Rund 140.000 Einwohnerinnen und Einwohner leben im Lüneburger Heidekreis.



Bei über 3 Millionen Übernachtungsgästen und rund 9 Millionen Tagesbesucherinnen und Tagesbesuchern jährlich ist der Tourismus ein wichtiger Wirtschaftssektor im Heidekreis.

1873 km² Fläche

umfasst die Erlebniswelt Lüneburger Heide, die Bevölkerungsdichte beträgt 75 Einwohner je km².

Die Aller-Niederung im Süden mit dem tiefsten Punkt von 15 m bei Rethem ist Teil des Urstromtales, durch das gewaltige Gletscherschmelzwasser in die Nordsee abflossen.



Großflächig wird das Bild des Heidekreises nach wie vor durch Land- und Forstwirtschaft geprägt, die rund 75% der Kreisfläche einnehmen.



**IM JAHR
1922**

IM JAHR 1922 WURDE IN DER LÜNEBURGER HEIDE EINE PARZELLE (AM TOTENGRUND) ALS ERSTES GEBIET IN DEUTSCHLAND UNTER NATURSCHUTZ GESTELLT.

Heide Park

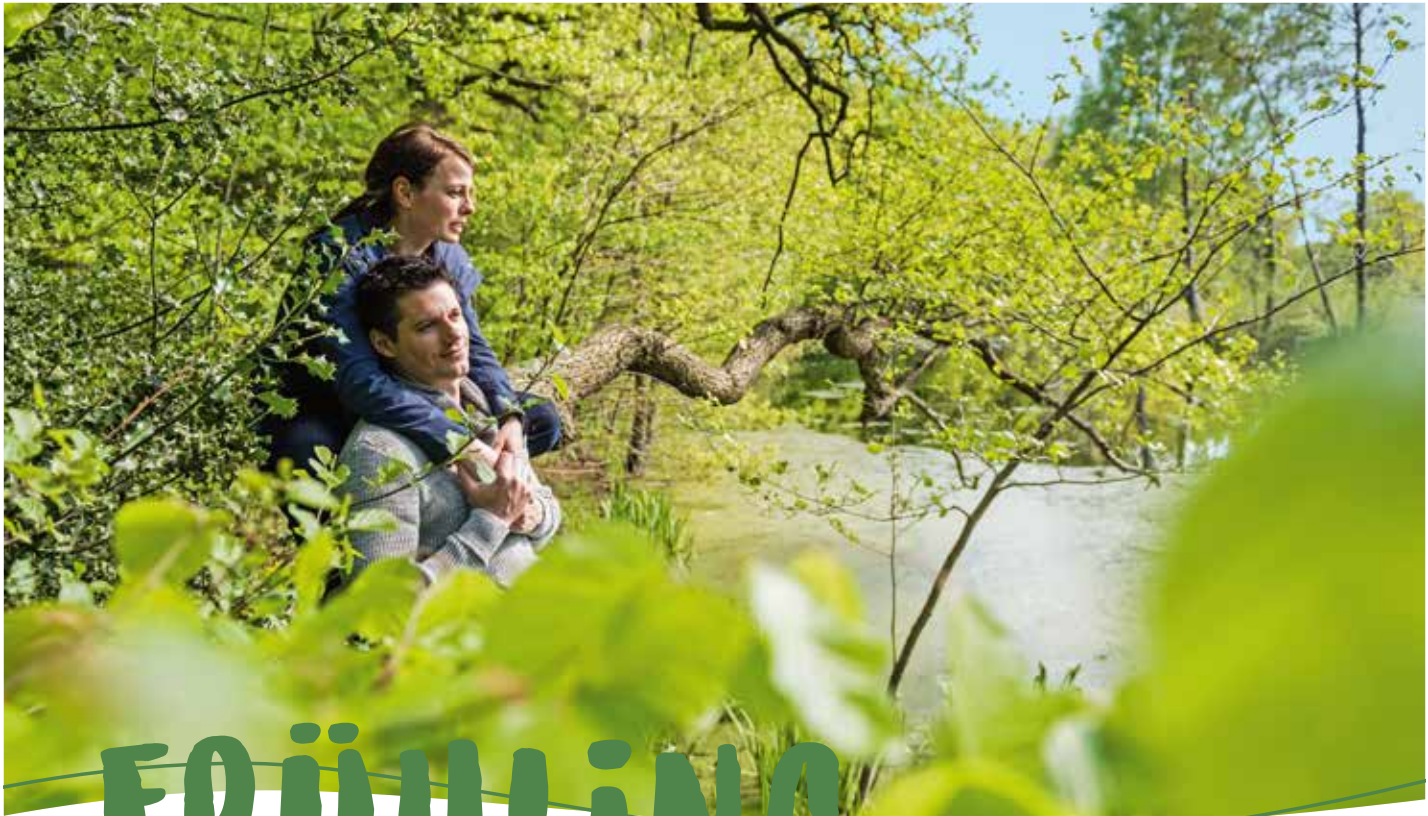
Raus aus dem Alltag und rein in Dein Abenteuer!

Entdecke über 40 Attraktionen und Shows für den perfekten Tag mit Familie oder Freunden!



**WELT
VOGEL
PARK**
Walsrode





FRÜHLING

WANDERPARADIES

Wenn die Natur langsam wieder aus dem Winterschlaf erwacht, die Temperaturen steigen und die Landschaft im wahrsten Sinne des Wortes aufblüht – dann ist die perfekte Zeit für Naturerkundungen!

Der gesamte Heidekreis ist geprägt von zahlreichen, wunderschönen Rad- und Wanderwegen, auf denen man die Umgebung kennen und lieben lernen kann. Wie wäre es zum Beispiel mit einem Urlaub auf dem Heidschnuckenweg? Er führt Sie – nicht nur im Frühling, aber zu dieser Jahreszeit bei äußerst angenehmen Temperaturen – durch diese bezaubernde, abwechslungsreiche Natur und die unendlichen Weiten der Lüneburger Heide...

» siehe Seite 58/59



TAUSEND WEISSE PUSCHEL

Im April und Mai findet in den Mooren der Heide als erstes großes Naturereignis des Jahres die „Wollgrasblüte“ statt – dann verwandelt sich das Moor in ein Meer aus Wattebäuschen. Dieser spektakuläre Anblick – oft irrtümlich auch als Blüte bezeichnet – entsteht durch die Früchte der Wollgräser, die an langen, weißen Wollfäden hängen. In den abgeschieden gelegenen Mooren sind dann nur die Geräusche der Natur zu hören – ein wahrlich unvergleichliches Erlebnis. Diese weiße Welle von Wattebäuschen, die im Frühlingswind über die Moore weht, zieht alljährlich zahlreiche Naturliebhaber an. Den Fruchtstand des Wollgrases kann man im Wollgras-Barometer (www.lueneburger-heide.de, Stichwort Wollgras Barometer) verfolgen.



HONIGZEIT

Die Bienen machen sich langsam auf ihren Weg Richtung Heideflächen, die noch zart lila schimmern. Ab jetzt kann man dabei zusehen, wie die Heidepflanze immer mehr an Kraft gewinnt, bis sie schließlich die ganze Region lila gefärbt hat.

» siehe Seite 76/77



HEIDEBLÜTE

DIE FÜNFTE JAHRESZEIT

Wenn der Sommer schon fast wieder vorbei ist, beginnt die 5. Jahreszeit in der Lüneburger Heide – die Heideblüte! Am besten besteigt man dann eine Kutsche und lässt sich auf diese Art und Weise von der Landschaft verzaubern. Die Heide blüht etwa von Mitte August bis Mitte September – wer noch eine passende Unterkunft für diesen Zeitraum bekommen will, sollte schnell sein: Die Monate August und September sind in der Lüneburger Heide besonders gefragt. » siehe Seite 18/19

SOMMER

Was gibt es an einem warmen Sommertag
Schöneres als eine erfrischende Abkühlung:
herzlich willkommen in den vielen Freibädern und
an den Badeseen des Heidekreises!
» siehe Seite 68/69





HERBST

INDIAN SUMMER

Herbstmomente in der Lüneburger Heide – das ist, wenn die Natur jedem Blatt einen persönlichen Stempel gibt und alles in ein besonderes Licht getaucht wird. Morgens legt sich der Nebel über die Heideflächen, man nimmt einen ganz besonderen Zauber wahr, den nur der Herbst versprüht...

Naturliebhaber mögen ganz besonders den Geruch des Herbstes, verbunden mit dem Blick von einer Bank in diese einzigartige, bunte Landschaft. Die großen Wälder der Region verfärben sich und zeigen die besonderen Farbspiele des Herbstes. Gelb, rot, gold, orange und violett – gepaart mit grünen Wachholdern... Atemberaubend schön und perfekt zum Durchatmen und Entspannen.



BEMERKENSWERT VIELE ATTRAKTIONEN

Es wird langsam wieder kälter – die perfekte Zeit für Unterhaltung, Spaß und Nervenkitzel! Die Wahl wird Ihnen im Heidekreis aber nicht leicht gemacht – ist die Dichte von namhaften Freizeitparks und Freizeitattraktionen, wie sie hier bei uns herrscht, doch in Europa einmalig...

» ab Seite 22

ERHOLUNG UND ENTSPANNUNG THERMENTAGE

Draußen weht der Wind und das Wetter lädt nicht gerade zu einem ausgedehnten Spaziergang ein? Das ist der perfekte Moment für einen Wellnessstag in einer der Solen oder Hallenbäder. Ob alleine oder mit Familie, Partner, Freunden – Entspannung und Erholung sind hier garantiert.

» siehe Seite 70-73



ZEIT FÜR KULINARIK

Kulinarische Köstlichkeiten in lauschiger Atmosphäre – die zahlreichen Gasthäuser in der Lüneburger Heide laden – nicht nur, aber dann auf besonders gemütliche Weise – im Winter zu leckeren Lüneburger Gerichten und Spezialitäten ein.

Wenns draußen ungemütlich ist, ist drinnen die perfekte Zeit, die Kulinarik der Lüneburger Heide in aller Ruhe für sich zu entdecken!

» ab Seite 74

WINTER

Winter bedeutet in der weiten Lüneburger Heide vor allem Stille und Einsamkeit. Winterwanderungen durch eine Natur, die zur Ruhe gekommen ist. Liebevoll gestaltete Weihnachtsmärkte, die zum besinnlichen Verweilen einladen. Eine Jahreszeit, die mit Kleinigkeiten verzaubert. Die Lieblingszeit vieler Heidebewohner.

TRADITIONSREICH & FARBENFROH

Das Schneverdinger Heideblütenfest

Jedes Jahr im August und September verwandelt sich die Heidelandschaft in ein Meer aus violetten Blüten. Die ganze Landschaft ist dann in ein sanftes Purpur getaucht – ein traumhaftes, fast ein wenig surreales Bild, das so beeindruckend ist, dass die Heideblütenstadt Schneverdingen zu dessen Ehren alljährlich sogar ein Fest ausrichtet: das „Heideblütenfest“.

Das Kreis-Heimatsfest von 1922 gilt als Ursprung dieses heute so traditionsreichen Festes, die damalige Rosenkönigin, die auf ihrem Sachsenschemel inmitten der Spielmannszüge beim Umzug mitritt, als „Urahnin“ der heutigen Heideköniginnen. Heutzutage ist das Heideblütenfest, das immer am letzten Wochenende im August in Schneverdingen stattfindet, das jährliche Highlight der Region: Als wahrer Besuchermagnet zieht es inzwischen nicht mehr nur Heidejäger an, sondern bis zu 40.000 Gäste aus Nah und Fern.

Bei diesem ältesten Volksfest der Region wartet jede Menge Musik, Show und guter Laune auf Einheimische und Besucher: Vom Dämmerstopp am Donnerstag steigert sich das Programm über Theaterabende, Open Air Konzerte, Familiennachmittage, Festspielaufführungen, Livemusik in der Innenstadt, Volksläufe, Lampionumzug, Höhenfeuerwerk und plattdeutschen Gottesdienst bis hin zur farbenfrohen, phantasievollen Parade mit vielen Mitwirkenden und der offiziellen Krönung der Heidekönigin am Sonntag auf der Freilichtbühne im Höpen.

Es wird das Leben gefeiert und die Heide zelebriert bei diesem ältesten Heideblütenfest Deutschlands. Ein mehrtägiges Schauspiel, das in seiner Gesamtheit eindrucksvoll den lebendigen Charakter Schneverdingens darstellt – auch dank der unzähligen Schneverdingerinnen und Schneverdinger, die sich hier Jahr für Jahr mit viel Herzblut engagieren.



Johanna Stuhlmacher 2019-2022
Foto: ©Saskia Schutter

Eine 100-jährige Tradition der Lüneburger Heide, die der Lust der Heidebewohner, ausgiebig zu feiern, auch heute noch Rechnung trägt. Und die als Höhepunkt jedes Jahr eine neue Majestät krönt.

Heideblütenfest in Schneverdingen: Feiern Sie mit – Sie sind aufs Herzlichste eingeladen!



1936: Elsa Erhorn



1966: Birgit Liebscher



2000: Daniela Salomon

Fun Facts



Heideköniginnen gibt es übrigens auch außerhalb der Lüneburger Heide: So wählt man im schottischen Forth zum Beispiel seit 1932 eine Queen of Heather, und auch im niederländischen Ede und während der Highland Games in Neuseeland werden Heideköniginnen gewählt.

DER WANDERWEG „LILA KRÖNUNG“ DURCHQUERT DIE GRÖSSTEN ZUSAMMENHÄNGENDEN HEIDEFLÄCHEN IM NATURSCHUTZGEBIET LÜNEBURGER HEIDE UND IST DIE SCHÖNSTE VERBINDUNG DER BEIDEN „ORTE DER KRÖNUNG“ AMELINGHAUSEN UND SCHNEVERDINGEN – VOR ALLEM NATÜRLICH IM AUGUST UND SEPTEMBER WÄHREND DER HEIDEBLÜTE.

Im deutschen Kriminal- und Heimatfilm „Wenn die Heide blüht“ aus den 1960er Jahren wird am Ende eine Heidekönigin gewählt – hier ganz symbol- und auch ein wenig klischeehaft als Zeichen der Versöhnung...

In ganz Deutschland gibt es laut einer Studie (von 2004) 16 Heideköniginnen, die jährlich gewählt/gekrönt werden.



Schneverdinger Heidekönigin

Die Krönung der Heidekönigin ist jedes Jahr der Höhepunkt des Heideblütenfestes – vor allem wegen der wunderschönen, emotionsgeladenen Inszenierung: Sie findet statt auf der Naturbühne im Höpental, wo die amtierende Königin ihrer Nachfolgerin eine Krone aus blühender Heide und somit das traditionsreiche Amt übergibt. Die neue Schneverdinger Heidekönigin fährt dann in einem großen Festumzug zum Rathaus – mit einem imposanten Wagen, der mit zigtausend heidelilafarbenen Blüten geschmückt ist und gezogen wird von einem Vierergespann aus Hannoversch Kaltblütern. Wie alle Heideköniginnen wird sie von nun an als Botschafterin der Heideblütenstadt ihre Heimat charmant auf vielen nationalen und internationalen Veranstaltungen vertreten. Immer mit Hofstaat natürlich, ganz wie es sich für eine Königin gebührt.

HEIDEBLÜTENFEST 2022

findet von 25. bis 28. August 2022 statt und bietet viele Programmpunkte:

- Open-Air Veranstaltungen
- Familiennachmittag
- Theateraufführungen mit Krönung der neuen Heidekönigin
- 34. Heideblütenlauf des TV Jahn Schneverdingen e.V.
- Großer Lampionumzug mit Musikkapellen
- Groß-Feuerwerk
- Festumzug am Sonntag u.v.m.



ERLEBNIS WUNDERLAND

Mit voller Kraft voraus
ins Abenteuer



HEIDEKREIS & ABENTEUER...

... untrennbar verbunden!

Ruhe, Beschaulichkeit, Entspannung – und das alles in traumhafter Natur: Dafür ist sie bekannt, unsere Heidelandschaft. Dass diese grandiose Kulisse aber genauso für Unterhaltung, Spaß und Nervenkitzel sorgen kann – das begeistert Abenteuerlustige immer wieder aufs Neue...

Langeweile? Ein Fremdwort in der Erlebniswelt Lüneburger Heide! Hier bringen unzählige Einrichtungen und Parks (oft im wahrsten Sinne) Schwung in Urlaub und Ausflüge. Denn zu den „Klassikern“ Radfahren, Wandern, Nordic Walking, Reiten und Schwimmen gesellen sich im Heidekreis so viele weitere Abenteuerwelten:

Wie hört sich zum Beispiel Fußballgolf für Sie an? Klettern in Hochseilgärten? Oder Kartfahren – im Heidekreis haben Sie die Wahl zwischen realen und virtuellen Welten. Golfen ist gleich auf drei Golfplätzen möglich. Eher Lust auf exotische Safari-Erlebnisse? Oder einen Ausflug in bunt gefiederte Welten? Auf Berg- und Tal-Abenteuer? Geheimnisvolle Labyrinth, verrückte Häuser? Oder steht Ihnen der Sinn nach einer Übernachtung in einem Hausboot, Baumhaus oder Waldtiere-Ferienhaus?

Sie möchten am liebsten jeden einzelnen Tag auf Entdeckungsreise gehen und Neues erleben? Dann werden Sie die Abenteuerwelten der Erlebniswelt Lüneburger Heide überglücklich machen!

FREIZEITTIPPS

Die kostenlose Broschüre können Sie unter www.erlebniswelt-lueburger-heide.de bestellen.



RALF SCHUMACHER KARTCENTER

Kartfahren · Bowling · Restaurant

Wenn Sie im Urlaub Formel-1-Luft schnuppern möchten, ist die Kartbahn Bispingen Ihre erste Adresse. Hier – in einer der modernsten Kartbahnen Europas – trifft man passionierte Kartfans ebenso wie abenteuerlustige Familien, neugierige Einsteiger und Gruppen, die spezielle Arrangements gebucht haben: Über 200.000 Besucher aller Altersklassen genießen hier jährlich ultimativen Fahrspaß.

In dem futuristisch anmutenden Bau aus Glas, Stahl und Beton erleben Sie 60 km/h Highspeed in gasbetriebenen 8,5 PS Karts. Der Fuhrpark besteht aus über 100 Karts, die täglich technisch gewartet und jährlich gegen die neuesten Modelle ausgetauscht werden. Dabei sorgt ein nach der DIN-ISO-Norm erstelltes Sicherheitskonzept dafür, dass die Fahrer sich absolut sicherem Fahrspaß hingeben können. Auch Kids ab 8 Jahren kommen mit elektrisch

motorisierten Karts bei gedrosselter Leistung auf ihre Kosten – und die ganz Kleinen fahren die Mini-Karts auf zwei speziellen Strecken im Außenbereich.

Dank modernster Lüftungsanlagen herrscht dabei indoor ganzjährig gute Luft, outdoor kann man auch bei Regen fahren – die Kartanlage des ehemaligen F1- und DTM-Piloten Ralf Schumacher ist für Rennsportbegeisterte ein wahres Allwetter-Eldorado...

Mit dem Bowl'n Motion – sechs mit modernster Technik ausgestattete Bowlingbahnen in geschmackvoller Atmosphäre – und einem Restaurant mit Panoramaaussicht auf die Rennstrecken und vielen Requisiten der Formel-1-Szene bietet Ihnen das Kartcenter darüber hinaus zwei weitere Highlights: Maximales Vergnügen für wirklich jeden im Ralf Schumacher Kartcenter!



RALF SCHUMACHER KARTCENTER

Horstfeldweg 5
29646 Bispingen
T +49 5194 982050
rs-kartcenter.de



BATTLEKART

Mit Turbo durchs virtuelle Kart-Paradies!

Mit realen Elektrokarts durch spektakuläre virtuelle Welten fahren: In der ganz eigenen BattleKart-Welt kann man mit Freunden, Familie oder Kollegen unvorhersehbare und spannende Rennen auf rasanten Strecken erleben.

Den Gegner mit lustigen interaktiven Elementen ausbremsen, die man auf der Strecke einsammelt. Den Turbo am Lenkrad zünden, Raketen abfeuern oder den Gegnern ein fieses Ölfass in den Weg legen, um das Rennen zu gewinnen: Ganz im Stil von bekannten Videospiel-Charakteren düst man hier in fünf unterschiedlichen Spielen um die Wette.

Ein Riesenvergnügen aus dem Bereich „erweiterte Realität“!



Gaußscher Bogen 8
29646 Bispingen
T 05194 987950
bispingen.battlekart.com

FAHRSPASS FÜR GROSS UND KLEIN

QUADBAHN BISPINGEN

Uhlenstieg 13a
29646 Bispingen
www.quadbahn-bispingen.de



ANDERS HOTEL

Walsrode lockt mit tollen Angeboten in die Lüneburger Heide

Mitten in der Lüneburger Heide finden drei der besten Freizeitparks des Landes zusammen – in keiner anderen Region gibt es eine derartige Anhäufung an Freizeitpark-Angeboten: Das „Orlando Europas“ lädt im Heidekreis zu spannenden Abenteuerreisen!

Familien, Freunde, Paare, Gruppen – Sie finden hier alles

was zu einem echten Erlebnis-Urlaub gehört: Sind mit E-Bikes auf dem Heidschnuckenweg unterwegs, entdecken einsame Seen, erklimmen Norddeutschlands höchsten Berg, machen auf „Kultur“ in den hübschen Kleinstädten, paddeln auf den Heideflüssen,... Und genießen nach dem Abenteuer im ANDERS Hotel die wohlverdiente Ruhe – zum Beispiel in der „traumraum“-Lounge mit finnischer Sauna-Kota, Ruhe-raum, Erlebnisdusche und Solarium. „Abtauchen nach einem Tag voller Spannung und Spaß – erleben Sie das etwas andere WIR-Gefühl“, heißt das Motto eines der besten Familienhotels der Lüneburger Heide.

Weitere Informationen

www.hotel-walsrode.de/urlaub
T 05161 6070, info@anderswalsrode.de



„Abtauchen nach einem Tag voller Spannung und Spaß – erleben Sie das etwas andere Wir-Gefühl“

heißt das Motto eines der besten Familienhotels der Lüneburger Heide.

We love Outlet Shopping

Über 80 Fashion & Lifestyle Marken, immer 30–70%* günstiger.

*gegenüber der UVP, solange der Vorrat reicht.



Direkt an der A7,
Ausfahrt Soltau-Ost.
designeroutletsoltau.com

designer outlet Soltau

LIEBESKIND

Lindt

Nike

s.Oliver

HALLHUBER

WELLERSTERN

GERRY WEBER



Wildpark Müden - Tierisch nah dran!

Ganzjährig geöffnet – Tiere entdecken in der Südheide. www.wildparkmueden.de



AUF AUSFLUG ZU NATUR & TIEREN

Ein Garant für tierisch gute Tage!

Auf Tuchfühlung mit Tieren welcher Art auch immer zu gehen, ihnen nahe zu kommen, Auge in Auge mit ihnen zu stehen, sie anfassen und streicheln zu können – das übt auf Kinder eine besondere Faszination aus. Denn unser Nachwuchs genießt nachweislich ein ganz besonderes Verhältnis zu Tieren. Ein Glück also, dass es im Heidekreis gleich mehrere Möglichkeiten gibt, auf Ausflügen auf (nicht nur) heimische Tiere und ganz viel Natur zu stoßen... Ob größter Vogelpark der Welt mit exotischen Vögeln, atemberaubenden Flugshows und großen Freiflughallen oder naturnahes Greifvogel-Gehege mit ganz viel spannender

Wissensvermittlung rund um Adler, Eule, Bussard und Falke. Ob Streichelzoo mit heimischen Kinder-Lieblingen oder Abenteuer-Safari in exotischer Natur mit Ferne-Länder-Feeling. Ob Ponyreiten oder Besuch auf dem Schäferhof: Es ist ganz egal, wie spektakulär oder spannend, idyllisch oder abenteuerlich, lustig oder eher lehrreich die verschiedenen Ausflugsmöglichkeiten sind – ein unvergessliches Erlebnis sind sie allesamt. Und das im Übrigen nicht nur für Kinder...



Greifvogel-Gehege Bispingen

Sehr persönlich, mit viel Herzblut!
www.greifvogel-gehege.de

GLAMOUR PLUS CAMPING ERGIBT HEIDE-GLAMPING

Glamping ist ein Urlaubstrend aus den USA, dessen Fangemeinde in den letzten Jahren weltweit schnell gewachsen ist. Der Grund: Der Trend kommt gleich zwei Sehnsüchten von Urlaubern entgegen – zusammengesetzt aus „Glamour“ und „Camping“ steht der Begriff nämlich für ein äußerst komfortables Outdoor-Abenteuer...

Beim Glamping genießt man Urlaub im Einklang mit der Nähe zur Natur, ohne auf Annehmlichkeiten verzichten zu müssen. Eine ganz besondere Camping-Erfahrung, deren Charakter man mit „Luxus statt Einschränkungen“ beschreiben könnte. Und bei der man dennoch zu jeder Zeit ganz nah dran ist an der Natur...

Auf unserem Campingplatz „Auf dem Simpel“ mitten in der Lüneburger Heide geht dieser Traum auf viele unterschiedliche Arten in Erfüllung.

So können Sie fantastische Urlaubsmomente in den Heide-Lodges erleben. Sich in einen aus Holz gebauten Schäferwagen einkuscheln. In der gemütlichen Schnuckenbude eine romantische Zeit verbringen. Im urgemütlichen, feinen Schlaf-Fass ein ganz neues Schlafenerlebnis genießen. Eines der komfortablen Mobilheime buchen oder einen der schicken Mietwohnmwagen. Was es sonst noch gibt? Große Komfortstellplätze, eine Zeltwiese, WLAN, Restaurant, Shop, Mietauto, Fahrrad-, E-Bike- und Bollerwagenverleih,...



Auf dem Simpel 1
29614 Soltau
info@auf-dem-simpel.de
www.auf-dem-simpel.de



AFRIKA IN DER LÜNEBURGER HEIDE



Begegnen Sie Löwen, Nashörnern & Giraffen auf der spektakulären, 10 Kilometer langen SERENGETI-SAFARI, die Sie mit dem eigenen Auto oder mit dem Serengeti-Bus zurücklegen. Beobachten Sie Affen ganz ohne Zäune in der DSCHUNGEL-SAFARI und lassen Sie sich von zahlreichen Fahrattraktionen und Shows in der ABENTEUER-SAFARI – dem Freizeitparkbereich – begeistern. Mit einer Übernachtung in afrikanischen Hütten, komfortablen Zelt-Lodges oder den Doppeldecker-Lodges verlängern Sie Ihr Abenteuer!

NEUHEITEN

Präriehunde In unserer Dschungel-Safari rund um unseren Victoria-See finden Sie unsere Präriehunde. Sie sehen aus wie kleine Marmeltiere, bellen ähnlich wie Hunde und gehören zur Gattung der Hörnchen!

Border Leicester Schafe Sie gehören zu den sogenannten großbrahmigen Schafrassen und können bis zu 140 kg schwer werden.

Jakobschaf Ein Schaf mit vier Hörnern – das gibt es? Die kräftigen Hörner sind das typische Merkmal für die Jakobschafe.

Safari-Blitz-Kids Mutige Abenteuer ab vier Jahren können im Safari-Blitz-Kids auf eine aufregende Fahrt gehen. Auf dem Rundkurs, der bis zu sechs Meter Höhe erreicht, schafft es der Flitzer auf bis zu 15 km/h.



Am Safaripark 1
29693 Hodenhagen
www.serengeti-park.de



DAS VERRÜCKTE HAUS

In Bispingen steht alles Kopf

Im VERRÜCKTEN HAUS steht nicht nur ein ganzes Haus auf dem Dach! Auch die gesamte Inneneinrichtung: Stühle, Tische, WC, Lampen, Schränke und vieles mehr hängen an der „Decke“, dem eigentlichen Fußboden. Zusätzlich ist das Haus um über 6 Grad längs- und quergeneigt. Das scheint nicht besonders viel, aber Euer Gleichgewichtssinn wird garantiert ordentlich auf die Probe gestellt! Selbst die Modelleisenbahn fährt über Kopf. Eigens durch das Team des VERRÜCKTEN HAUSES entwickelt, ist sie die erste und einzige Ihrer Art auf der ganzen Welt!

Die perfekte Selfie-Location

Hier könnt Ihr mit ein wenig Fantasie lustige Selfies machen und Euch in witzigen Posen fotografieren lassen.

Eine Frage der Perspektive

Werdet Teil des verrückten Fernsehprogramms im Wohnzimmer. DAS

VERRÜCKTE HAUS TV zeigt das Bild einer Überwachungskamera über Kopf.

Interaktive Bodenprojektion!

Ein auf den Boden projiziertes Bild reagiert auf Eure Bewegungen. Ebenfalls neu: Die begehbaren Glasböden!

Eintrittsgeld (zurück) erradeln?!

Wer es schafft, mit dem „verrückten Fahrrad“ die abgesteckte Strecke zurückzulegen, ohne dabei die Füße auf dem Boden abzustützen, bekommt sein Eintrittsgeld für DAS VERRÜCKTE HAUS zurück!

Getränke, Eis, kleine Snacks & mehr...

... gibt's in unserem kleinen Café Kopf-über. Und wer dann noch Lust hat, kann sich auf der Trampolinanlage auspowern und das AnimalRiding ausprobieren.

www.dasverruecktehaus-bispingen.de



FREIZEIT-
SPASS

X2

VERGÜNSTIGTE KOMBITICKETS
FÜR BEIDE ATTRAKTIONEN!



ABENTEUER LABYRINTH
LÜNEBURGER HEIDE



ABENTEUERLABYRINTH

Spannende Rätsel-Rallye

Am 11.5.2018 eröffnete das 2.800 m² große, wandelbare „Abenteuerlabyrinth Lüneburger Heide“ in Bispingen. Das Labyrinth, ganz genau genommen ist es ein Irrgarten, besteht aus einem Holzstecksystem, welches jederzeit umgebaut und somit auch immer wieder neu gestaltet werden kann.

Spannende Rätsel-Rallye

Wer in dem Gewirr von Gängen den richtigen Weg findet, lernt durch eine interessante Rätsel-Rallye spielend die Region kennen. Die Rätsel-Rallye eignet sich hervorragend für Geburtstage, Gruppen, Teamevents, Familien und Schulklassen. Neu seit 2020: Für unsere ganz kleinen Gäste, die noch nicht lesen können, gibt es eine spannende „Zwergenrallye“.

Abenteuerstationen

Auf dem Weg zum Aussichtsturm/ Navigationsturm, befinden sich 18 lustige Abenteuerstationen zum Balancieren, Hangeln und Hüpfen. Für Grusel-Liebhaber gibt es neuerdings auch einen schaurig-schönen Gruselgang.

Barrierefrei

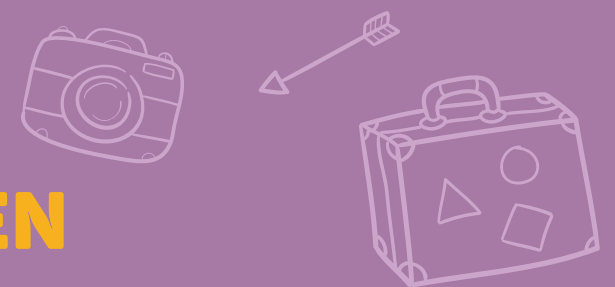
Fast alle Abenteuergänge lassen sich umgehen, sodass auch Personen mit Handicap oder Kinderwagen problemlos das Labyrinth entdecken können.

Neu seit 2020: PitPat-AnLage

Minigolf in einer ganz anderen Form. Die 18 Bahnen befinden sich in Tischhöhe und werden wie beim Billard mit einem Queue gespielt.

www.abenteuerlabyrinth.de

WEITERE ATTRAKTIONEN DER REGION



Langeweile ist Schnee von gestern...

BERG & TAL ABENTEUER RESORT

In Bispingen in der Nordheide hat sich die Auswahl an Attraktionen um den legendären Snow Dome erweitert, aus dem „Snow Dome“ wurde ein Erlebnisparadies für Groß und Klein mit einem neuen Namen: „Berg & Tal Abenteuer Resort“.



Horstfeldweg 9, 29646 Bispingen,
www.abenteuer-resort.de

Die prachtvolle Heide als Inspiration

CALLUNA PORZELLANMANUFAKTUR

Seit 1989 ist die Manufaktur ein beliebtes Ausflugsziel für Jung und Alt. Im Werksverkauf erwartet Sie hier eine große Auswahl an Porzellanartikeln in verschiedensten Dekoren. Als Markenzeichen schmückt der Heidedekor „Calluna“ das Porzellan; ein beliebtes Mitbringsel und eine schöne Erinnerung! Die Werksbesichtigung ist kostenlos.



Alte Landesstr. 2, 29646 Bispingen, T 05194 2007, manufaktur-calluna@t-online.de, www.porzellanmanufaktur-calluna.de



HEIDE-KASTELL ISERHATSCHKE

Nöllestraße 40, 29646 Bispingen
www.iserhatsche.de



PENSION HAUS MONIKA

Nöllestraße 38a, 29646 Bispingen
www.pension-haus-monika.de

HOCH HINAUS

- Kletterpark HöhenwegArena, Schneverdingen
- Buhl Activity Park, Walsrode

EVERYBODY'S GOLF

- Golfpark, Soltau
- Golfclub, Tietlingen
- Golfclub, Munster



ERLEBNISSE FÜR GROSS & KLEIN

- Abenteuerland Lüneburger Heide, Bispingen
- Heidewitzka, Soltau
- Allwetterbad, Munster
- Heide Park Resort, Soltau
- Weltvogelpark, Walsrode
- Chilli Manufaktur, Soltau

BÖHMETAL- KLEINBAHN



Abfahrten Zug und Draisine
ab Altenboitzen 47
www.bohmetal-kleinbahn.de

DEM RUF DER GESCHICHTE FOLGEN

Der Heidekreis strotzt vor „Sehenswürdigkeiten“, die tatsächlich würdig sind, „gesehen“ zu werden...

Kultur bedeutet für uns moderne Menschen vor allem „alles von Menschen in gestalterischer Absicht Geschaffene, Gestaltete und Geformte“. Ein Begriff also, der viel Spielraum lässt – und die Erlebniswelt Lüneburger Heide nutzt diesen gesamten Raum künstlerisch aus: Landschaftsparks treffen hier auf Kulturlandschaften, Kunstobjekte in freier Natur auf Museumsexponate, Klosteranlagen auf alte Kulturtechniken, Kunstvereine auf regionale Esskultur,... Daneben gibt es Kunstausstellungen, Theater, Schauspiel, Konzerte, Feste – Kulturgenuß jeglicher Art also soweit das Auge reicht und die Füße (oder das Fahrrad, die Pferdekutsche, das Auto,...) einen tragen...

Dabei schenkt die Erlebniswelt Lüneburger Heide mit ihrer lebendigen, vielseitigen Kulturlandschaft Ihnen vor allem eines: Tiefe Einblicke in das frühere Leben in dieser ländlichen Region. Steinzeitliche Großsteingräber, archaische Stätten aus der Bronzezeit, mittelalterliche Burgen im Allertal, historische Höfe und Dorfensembles – aufwändig erhaltene Kulturschätze lassen Sie im Heidekreis die Geschichte der Region auf spannende Weise erleben. Mindestens genauso empfehlenswert: Die vielen musealen Einrichtungen rund um die Themen Heimat und Heide, Spielzeug und Schule, Salz und Wolle, Musikinstrumente und Kunst: Sie alle laden Sie dazu ein, Ihren Horizont auf unterhaltsame Weise zu erweitern.

Die Tage randvoll zu packen mit Geschichte, Kultur und Landeskunde, mit neuen Eindrücken und Erlebnissen, mit heller Freude und stillem Genuß – das ist in der Erlebniswelt Lüneburger Heide wahrlich ein Leichtes!



Poststr. 7 und 15

Staunen - Spielen - Filzen

täglich 10 bis 18 Uhr

felto
FILZWELT SOLTAU
Marktstr. 19

29614 Soltau

Deutsches Panzermuseum

Das Deutsche Panzermuseum Munster (DPM) zählt weltweit zu den größten fünf Einrichtungen seiner Art: Jährlich bestaunen in dem Geschichts- und Technikmuseum in der Heide etwa 100.000 Besucher Panzer, Fahrzeuge, Waffen, Uniformen und Ausrüstung.

Knapp 150 Exponate gibt es hier auf 10.000 m² zu sehen. „Altes in moderne Zusammenhänge setzen“ – das hat sich das DPM dabei zur Aufgabe gemacht. Es versteht sich als Ort, der durch Mitmach- und Medienstationen, Filme, Audioguide und sogar einen Panzer zum Besteigen seinen Besuchern auf unterhaltsame Weise die Möglichkeit gibt, tief in die spannende Geschichte hinter diesen Kampffahrzeugen einzutauchen. Dabei bekommen Mechanik, technischer Fortschritt und Entwicklung genauso viel Raum wie die menschliche Komponente.



Das DPM nimmt sich dem Thema „Panzer“ auf aufschlussreiche und etwas andere Art und Weise an, bietet Anknüpfungspunkte für Jedermann und eröffnet so einen leichten Zugang zu diesem Bereich: ein absolut erlebenswertes „Museum für alle“.



DEUTSCHES PANZERMUSEUM MUNSTER

Hans-Krüger-Straße 33
29633 Munster
daspanzermuseum.de



WEITERE MUSEEN DER REGION

Heimatmuseum Theeshof
www.heimatbund-schneverdingen.de

Pult- und Federkielmuseum
Schneverdingen

Heidemuseum Wilsede
„Dat ole Huus“
Bispingen

Schröers-Hof
Neuenkirchen

Soltauer Salzmuseum
www.salzmuseum-soltau.de

Museum Soltau
www.museum-soltau.de

Peetshof Wietzendorf
www.peetshof-wietzendorf.de

Archäologisches Museum Bad Fallingb.ostel
www.archaologische-arbeitsgemeinschaft.de/museum

Heidemuseum Rischmannshof
www.heimuseum-walsrode.de

Schulmuseum Alte Dorfschule Bothmer
Schwarmstedt

Harrys klingendes Museum
Schwarmstedt

NOCH MEHR HEIDEKREIS: KULTUR-BROSCHÜRE

Die kostenlose Kulturbroschüre können Sie unter www.erlebniwelt-lueneburger-heide.de bestellen.



Die ganze
Geschichte
im Blog...



blog.erlebniswelt-
lueburger-heide.de

SOPHIE DOROTHEA

Die verbannte Prinzessin



Das ist der Stoff, aus dem die ganz großen Dramen sind: Eine schöne, unglückliche Prinzessin, die eine glänzende Zukunft in einem mächtigen Königshaus vor sich hat. Ein schwedischer Oberst, unsterblich verliebt. Eine abgewiesene Liebe, die intrigiert. Ein rachsüchtiger, machthungriger Ehemann. Und die fatalen Folgen für beide Liebenden: Für ihn der Tod, für sie eine lebenslange Gefangenschaft in einem abgelegenen Ort in der Lüneburger Heide...

Ahlden ist auch heute noch ein verträumter, denkmalwürdiger Ort, in dem einen das Gefühl beschleicht, man könnte jederzeit von einer Adelsfamilie in einer Pferdekutsche überholt werden. Sein Schloss ein imposanter Fachwerkpalastr mit wunderschönem Schlossgarten.

Hätte sich diese tragische Liebesgeschichte nicht tatsächlich genauso zugetragen – man müsste sie glatt für dieses idyllische Ensemble erfinden.

Die hierher verbannte „Prinzessin von Ahlden“ war übrigens keine Geringere als die untreue Gattin des Kurfürsten Georg Ludwig von Hannover, dem späteren britischen König Georg I.

32 Jahre lebte die Celler Herzogstochter Prinzessin Sophie Dorothea hier also in strengster Isolation, ohne Kontakt zu ihren Kindern und Eltern. Und wenn sie im Jahr 1726 nicht gestorben wäre, würde sie vermutlich immer noch täglich im Schlossgarten umherwandeln...

DAS SCHLOSS AHLDEN HEUTE

Heute beheimatet das Schloss Ahlden statt verbannten Prinzessinnen unzählige Skulpturen und Kunstwerke – seit mehr als 30 Jahren zählt es bereits zu den führenden Kunstauktionshäusern Deutschlands. Für Besichtigungen und Auktionsführungen werden

die Tore aber regelmäßig von den Inhabern geöffnet.

Weitere Infos:

Schloss Ahlden | 29691 Ahlden
T 05164 80100

Tourismusregion Aller-Leine-Tal:
urlaub-aller-leine-tal.de





Anzeige

GLASPLASTIK UND GARTEN

12. Internationale Ausstellung

27. August –
18. September 2022
Munster Lüneburger Heide



GLASKUNST UNTER FREIEM HIMMEL

EINTRITT FREI

Stadt Munster | Heinrich-Peters-Platz 1 | 29633 Munster
☎ 0049 51 92.130 34 00 ✉ info@glasplastik-und-garten.de

WWW.GLASPLASTIK-UND-GARTEN.DE



Pilgern auf dem Jacobusweg

Pilgern ist eine ganz besondere Art der Fortbewegung – es ist die entschleunigende Verknüpfung von Wandern, Besinnlichkeit und Spiritualität...

Innehalten, zur Ruhe kommen, wieder achtsamer werden – der Jacobusweg Lüneburger Heide (ca. 433 km, Ausgangspunkt ist die Pilgerkirche St. Jacobi in Hamburg) führt den Pilgerer abseits öffentlicher Straßen durch Wald, Feld und Heide zu Orten, an denen er Ruhe und Besinnung finden kann. Klöster, Feldsteinkirchen, Naturschauspiele: Der Pilgerweg, der bereits seit dem Mittelalter besteht und im Jahr 2000 neu belebt wurde, offenbart diese Möglichkeiten auf seinem Weg durch den Naturpark Lüneburger Heide, durchs Aller-Leine Tal und den Naturpark Südheide auf vielerlei Weise...





GLÜCKS- FAKTOR NATUR

Von der Kraft der Natur,
Sinnlichkeit und Lebensfreude

UNGETRÜBTER NATURGENUSS

**Reine Luft, null Lärm, pure Natur –
die Erholung in der Heide ist absolut!**

Warum die Erlebniswelt Lüneburger Heide ein Paradies für jeden ist, der neue Energie vor allem aus der Natur schöpft? Weil Handyempfang wie Verkehr hier zuweilen eingeschränkt sind. Weil es passieren kann, dass man auf Wanderungen stundenlang keine Menschenseele trifft. Weil die klare Luft einen ganz tief durchatmen lässt und die wohltuende Stille zum Meditieren, Reflektieren und Sinnieren verleitet.

Wer die Lüneburger Heide in ihrer Gänze in sein Herz lässt, der wird sich nicht nur in die wunderbare Heide mit ihrer spektakulären Farbpracht und ihrem sanften Ensemble aus Wacholdern, Birken und Sandwegen verlieben. Der verliebt sich genauso in die idyllische Stille eines der ältesten und größten Naturschutzgebiete Deutschlands. In das ruhige, kühle Grün lichter Kiefernwälder. In die mystische Dramatik alter Moore. In die zauberhaft romantischen Flusslandschaften. Kurz: In eine farben- und lebensfrohe Landschaft für wahre Naturliebhaber, die dank ungetrübtem Naturgenuss pure Erholung schenkt.



HEIDE & SCHNUCKEN

Vom Naschen, Pflegen & Bewahren

Etwa 800 Schafe, zwei Schäferhunde, einige Ziegen, ein Hirte – in dieser Konstellation ziehen im Naturschutzgebiet Lüneburger Heide – abgesehen von einigen Wochen in der Lammzeit – das ganze Jahr hindurch fleißige Schnuckenherden übers Land. Bis zu 12 Kilometer legen Mensch und Tier

dabei täglich zurück, ihre „Arbeitsfläche“ umfasst dabei etwa zwei Fußballfelder.

Die „Graue Gehörnte Heidschnucke“ ist eine alte, genügsame Landschaftsrasse, die vom auf Korsika und Sardinien beheimateten Europäischen

Wildschaf abstammt. Sie wird auf den weiten Heideflächen noch auf traditionelle Art und Weise gehütet und geht hier ihrer unermüdlichen „Fressarbeit“ nach. Von diesem Appetit auf Gras, frische Triebe und Wildkräuter stammt übrigens auch ihr Name: „Schnucke“ kommt aus dem Niederdeutschen von „snickern“, was übersetzt so viel wie „naschen“ bedeutet.

365 Tage ist die Herde tagsüber draußen unterwegs, mit „Muttern“, Lämmern und einigen wenigen Böcken – kaum ein Nutztier wird so artgerecht gehalten wie die Heidschnucke. Über 9.000 Heidschnucken in 13 Herden ziehen so im Moment durch die Heideflächen der Lüneburger Heide. Und mit ein wenig Glück auch an Ihnen vorbei auf Ihrer Wandertour...



TIPP

SCHNUCKEN GUCKEN

Schnucken hautnah erleben
von Mai bis Oktober

Schneverdingen: täglich Schnucken-austrieb gegen 10.30 Uhr und Schnuckeneintrieb gegen 17.00 Uhr am Schafstall im Höpen (Parkplatz Heide-Kiosk), 29640 Schneverdingen

Neuenkirchen: Informieren Sie sich gern unter www.schaeferhof-neuenkirchen.de zu welchen Terminen der Schnuckeneintrieb stattfindet

Soltau: Von Anfang August bis Mitte September. Nähere Informationen finden Sie unter www.soltau-touristik.de

Anzeige

NEUMANN'S WALDSCHÄNKE

Das Hotel-Restaurant „Neumanns Waldschänke“ heißt seit mehr als 110 Jahren Gäste willkommen.

Als traditionsreiches Familienunternehmen für seine regionalen Produkte bekannt und BIO-zertifiziert, ist es sowohl in die Liste der „Veggiefreundlichsten Restaurants Deutschlands“ aufgenommen, als auch als Gütesiegelbetrieb des Verbandes Lüneburger Heidschnuckenzüchter anerkannt. Das heißt das Fleisch der Grauen Gehörnten Heidschnucken aus der Region wird hier vom Küchenmeister Carsten Andreas Neumann zubereitet. Traditionelle Heidschnuckengerichte, deren Genuss ein wahres Gaumen-erlebnis ist – Herzlich willkommen in Neumanns Waldschänke!



Lüneburger Straße 187,
29614 Soltau
T +49 5191 3512
www.neumanns-waldschaenke.de

Wenn die Heidepflanze blüht, erstrahlt die ganze Landschaft in satten Lilatönen. Ein umwerfender Anblick, für den die Lüneburger Heide weltweit bekannt ist. Ohne den ständigen Appetit der Heidschnucken auf kleine Bäumchen, Gehölze, Wildkräuter und die kleine, etwas knorrige Heidepflanze selbst aber könnten diese größten Heideflächen Europas nicht erhalten werden: Durch das ständige Abknabbern der Sprösslinge bleibt die Heide kurz, der nährstoffarme Boden erhalten und die junge Heide kann nachkommen. Die savannenähnliche Struktur und mit ihr die einzigartige Flora, die so vielen Tier- und Pflanzenarten einen Lebensraum schenkt, ist gerettet. Dass Birkhühner, Raubwürger, Heidelerchen, Braun- und Schwarzkehlchen, Neuntöter und Ziegenmelker hier in der Heide ein geschütztes Refugium finden, ist also nur diesen vierbeinigen Landschaftspflegern zu verdanken...

Übrigens: Im Gegensatz zu uns menschlichen Besuchern in der Heide müssen sich die Heidschnucken nicht an die Sandwege halten – sie dürfen nach Lust und Laune mitten durch die Heideflächen laufen: Schließlich sind sie ja hier „bei der Arbeit“... Es kann also gut sein, dass sie das ein oder andere Mal nicht zu sehen sind. Dass Sie aber dem Naturschutz zuliebe trotzdem auf den Wegen bleiben, dafür danken wir Ihnen!

Anzeige

Adventure Schnucken Golf

**Unerwartet facettenreich & spannend:
Ganz wie die Lüneburger Heide**

Eigentlich „nur“ ein Minigolf-Platz. Eigentlich. Denn die im August 2021 eröffnete Adventure Schnucken-Golf-Anlage in Schneverdingen ist schon ein bisschen mehr: Wo bitte findet man sonst auf einem Minigolfplatz einen ganzen „Zoo“ inklusive Heidschnucken und Wildschwein? Und wo – neben Tipps, wie die jeweilige Bahn zu spielen ist – immer auch gleich Hintergrundinfos zum jeweiligen Thema der Bahn? Die Geschichte der Lüneburger Salzsau zum Beispiel oder die Erklärung,

warum der Wilseder Berg auf dem 10 DM-Schein abgebildet war: Minigolfschläger-Schwingen war noch nie so unterhaltsam!

Und dann, nach einer etwas anderen Runde Adventure-Mini-Golf noch am Kiosk mit Kaffeeterrasse vorbei geschaut – und das Freizeitglück ist bei Klein wie Groß vollkommen!

Herzlich willkommen zum Abenteuer Schnucken-Golf!



ADVENTURE
Schnucken
Golf

Walter-Peters-Park
Verdener Str. 38
29640 Schneverdingen
T 05193 8054154
www.adventuregolf-schneverdingen.de

Anzeige

HOTEL HOF TÜTSBERG

Auf dem Hof Tütsberg ist eine der 6 Heidschnucken-Herden der gemeinnützigen VNP Stiftung Naturschutzpark Lüneburger Heide zu Hause. Auf dem Hofgelände können Sie sich bei den „Tütsberger Erlebnispunkten“ über den ökologischen Landbau und die Pflege der Heideflächen informieren, sich vielleicht sogar eine Hofführung gönnen und im Hotel Tütsberg in den kulinarischen Köstlichkeiten schmelzen.

Im Naturschutzpark, 29640 Schneverdingen
T 05199 900, www.tuetsberg.de



Anzeige



VEREIN SCHÄFERHOF E.V.

Hofladen geöffnet Mai bis Okt., Di-Sa 17-18.30 Uhr
Falshorner Str. 71, 29643 Neuenkirchen
T 05195 1067 (AB),
www.schaeferhof-neuenkirchen.de



HIER DREHT SICH ALLES UM DIE SCHNUCKE

Wappentier, Landschaftspfleger, regionale Spezialität:
Ohne die Heidschnucke gäbe es diese faszinierende Kulturlandschaft
Heide nicht, wäre die Lüneburger Heide undenkbar...



FREMDE KOCHTÖPFE

Heidjer und Köche aus der Region verraten in diesem Kochbuch ihre Lieblingsrezepte – darunter auch viele tolle Rezepte für die Zubereitung von Heidschnuckenfleisch.

Finden Sie **weitere ausgewählte Rezepte** unter www.erlebniswelt-lueneburger-heide.de/rezepte



RICHTIG LECKER

Bei so viel täglichem Spazieren durch die Heide ist es kein Wunder, dass die Heidschnucken kein Fett ansetzen und sich ihr Fleisch als Diätkost hervorragend eignet. Die vielseitige, wildähnliche Ernährung verleiht dem Heidschnuckenfleisch dazu noch seinen typisch wildbretartigen Geschmack.

Hier finden Sie eine **Liste mit allen Hofläden**, die unter anderem auch Heidschnuckenfleisch anbieten:



SÜSSE HEIDE

„Schnuckenkötel ist denn Dünger för dat Land worrn.“ Oder ein leckeres Mitbringsel aus der Lüneburger Heide. Wenn sie als kleine Lakritzbonbons in Form von Heidschnuckenkötel daher kommen versteht sich...

AUS TRADITION

Heidschnucke = Wolle = Filz: In einem denkmalgeschützten Filz-Lagerhaus in der Soltauer Innenstadt macht die Filzwelt „felto“ den traditionsreichen und immer wieder überraschenden Stoff auf viele Arten erlebbar.

TOLLE IDEE

Werden Sie Heidschnuckenpate!
Mit einer Patenschaft für eine Schnucke helfen Sie dabei, dass die größten zusammenhängenden Heidegebiete Mitteleuropas auch in Zukunft erhalten werden können. Übrigens auch ein außergewöhnlich schönes und nachhaltiges Geschenk!
Infos unter www.verein-naturschutzpark.de



MYSTISCH & WOHLTUEND *Faszination Wald*

„Im Wald gibt es kein WLAN, aber ich verspreche dir, dass du dort eine bessere Verbindung finden wirst.“ – Verfasser unbekannt

Wälder faszinieren seit Menschengedenken. Sie sind majestätisch und anmutend. Sie sind ein Sinnbild für Ruhe und Gelassenheit. Ihre Größe und Weite macht sie geheimnisvoll, manchmal auch ein wenig beängstigend: Nicht zu wissen, was einen hinter der nächsten Ecke erwartet, macht Wälder mysteriös.

Der Mensch ist tagein, tagaus von Geräuschen umgeben – im Wald aber nimmt er zuerst nur Stille wahr. Beim genauen Hineinhören aber ist bald das Rascheln der Blätter zu vernehmen, das Singen der Vögel, das Plätschern des Baches. Auch alle anderen Sinne werden im Wald angesprochen, sobald man sich nur einmal bewusst umschaute und sich Zeit lässt, anstatt wie im Alltag üblich zu hetzen: Hat es vielleicht gerade geregnet und man kann die Mischung aus Erde, Blättern und Feuchtigkeit riechen? Flitzt da vielleicht ein Eichhörnchen den Baum hinauf? Bahnen sich die Sonnenstrahlen gerade ihren Weg durch die Baumkronen? Wie fühlt sich das weiche Moos, die raue Rinde oder die glatte Oberfläche einer Kastanie an?

Spaziergänge im Wald

Ein Spaziergang im Wald bietet nicht nur die Möglichkeit, alle seine Sinne zu schärfen und neu zu justieren – er ist auch die ideale Gelegenheit zur Entschleunigung: Denn sanfte Bewegung an der reinsten und besten Luft die es gibt – an der Waldluft – lässt uns ganz schnell unsere innere Ruhe finden. Sich selbst etwas Gutes zu tun kann manchmal so einfach sein!

Die Wälder im Heidekreis laden zu solch herrlich entspannenden Waldspaziergängen ein – es gibt zahlreiche Wanderwege, die entlang der schönsten Naturschauspiele durch die Wälder führen. Die 30 km lange Strecke zwischen Soltau und Hodenhagen zum Beispiel: nur im Wald zurück zu legen. Oder der wunderbare Spaziergang durch die Lieth: führt vorbei an steilen Abhängen mit malerischen Blicken über die Böhme und bietet einen Stopp am Freudenthal-Denkmal. Oder die Eckernworth: Sie zeigt uns mit bis zu 300 Jahre alten Eichen und Buchen, wie schön die Natur in all ihren Facetten ist.

Unser Tipp: Lassen Sie sich einfach voll und ganz auf das „Erlebnis Wald“ ein – es wird Ihnen so viel mehr geben als Sie ahnen...



Spazieren Sie durch die **Vogelpark-Region**

Auf der Webseite der Vogelpark-Region finden Sie Spaziergänge für eine kurze Auszeit. Die Wege sind nicht länger als 6 km und Sie sind immer unter zwei Stunden unterwegs. Vielleicht entdecken Sie eine schöne Lichtung oder einen verträumten Ort am Fluss.



[www.vogelpark-region.de/
natur/aktiv/spazieren/](http://www.vogelpark-region.de/natur/aktiv/spazieren/)



Waldbaden

„Yoga bringt dich in den Augenblick,
der einzige Ort, wo das Leben existiert.“

Susanne Dzionsko ist eine erfahrene Yoga-Lehrerin bei uns im Heidekreis. Vier Mal im Jahr, zu jeder Jahreszeit, bietet sie Wald-Yoga an. Im folgenden Interview hat sie mit uns geteilt, was für sie das Besondere ist, Yoga im Wald auszuüben.

Was ist Yoga für dich im Allgemeinen?

Yoga ist für mich etwas für die Seele, für die Gesundheit, allgemeines Wohlbefinden, Spiritualität. Der Glaube an das was ich tue. Alles zusammen ist es für mich ein Rundum-Sorglos-Paket um Ängste loszulassen und mit mir selbst im Reinen zu sein. Yoga hilft mir, die negativen Gedanken loszulassen und den Fokus auf die positiven Dinge zu legen.

Was ist das Besondere daran, Yoga im Wald auszuüben?

Die Umgebung allein ist etwas ganz Besonderes. Man sagt, dass man Yoga dort machen soll, wo man sich wohl fühlt und da ist der Wald natürlich bestens für geeignet. Der Wald bietet eine schöne Luft kombiniert mit einer einzigartigen Akustik. Man kann das Singen der Vögel und das Rauschen der Blätter wahrnehmen. Je nach Jahreszeit findet man dort auch immer ein etwas anderes Ambiente. Im Frühling und im Sommer hat man die grünen Blätter, im Herbst werden sie langsam zu einem bunten Farbenspiel.

Und dabei ist es dann auch ganz wichtig, dass man die Eindrücke achtsam in sich aufnimmt. Man nimmt das an, was einem die Natur in dem Augenblick bietet.

Also ist Yoga im Wald nicht abhängig von den Jahreszeiten?

Nein, überhaupt nicht. Wir haben auch schon Yoga im Regen gemacht, da hat es die zwei Stunden, die wir unterwegs waren nur geregnet. Da hatte ich dann schon meine Bedenken, was meine Teilnehmer dazu sagen, aber das Feedback war durchweg positiv. Sie sahen zwar aus, wie begossene Pudel, aber sie meinten, davon hätten sie gar nichts bemerkt. Das zeigt mir wiederum, dass es richtig ist, was wir da machen. Meine Teilnehmer waren so auf sich und ihre Übungen fokussiert, dass sie das Drumherum komplett ausblenden konnten.

Das klingt total schön. Ich würde gerne mit dir über Energien sprechen. Was hat der Wald, deiner Meinung nach, für eine besondere Energie?

Das ist eine gute Frage. Ich habe früher immer gedacht: „Was bedeutet Energie überhaupt?“ Und ich habe das eigentlich jetzt erst so richtig verstanden. Wenn wir das jetzt auf den Wald beziehen wollen, sehe ich das folgendermaßen: Wir stehen beim Yoga mit beiden Füßen

auf der Erde und da wir keine Yogamatten beim Wald-Yoga benutzen, haben wir den direkten Kontakt zum Waldboden. Meine Teilnehmer und ich stellen uns dann vor, dass aus unseren Füßen Wurzeln wachsen. Und diese Wurzeln suchen sich die Nahrung aus der Erde, welche wir dann in unseren Körper holen. Wir erden uns und ziehen somit die Energie direkt aus der Erde.

Was möchtest du mit Wald-Yoga ausdrücken?

Seid gut zu euch selbst und passt auf euch auf. Wir haben nur dieses eine Leben und das sollten wir mit gänzlicher Fülle genießen. Ich möchte, dass man nicht nur existiert, sondern das Leben auch erlebt.

Gibt es denn etwas, was für dich ein fester Bestandteil beim Wald-Yoga ist?

Prinzipiell ist bei mir jede Yoga-Stunde so aufgebaut, dass sie ein Ankommen und einen Abschluss hat. Was für mich aber zum Ritual geworden ist, ist, dass ich meinen Teilnehmern einen Stein mit einem Spruch schenke. Die Steine bemale ich und oft hilft mir meine Familie dabei. Somit hat jeder Teilnehmer etwas, das er mit nach Hause nehmen kann, um sich daran zu erinnern, was wichtig im Leben ist.

Anzeige

HEIDE-WACHS ZIERKERZENSCHNITZEREI

Traditionelles Kunsthandwerk

Bei Ihrem Urlaub in der Erlebniswelt Lüneburger Heide werden Sie viel Einzigartiges sehen und erleben – ein Besuch in der einzigen Zier-Kerzen-Manufaktur Deutschlands, in der Kerzen noch nach altem, traditionellem Kunsthandwerk geschnitzt werden, gehört da definitiv dazu...

In der Heide-Wachs Zierkerzenschnitzerei in Walsrode lernen Sie das traditionelle Kunsthandwerk der Zierkerzenschnitzerei kennen. Auf einem kleinen Rundgang können Sie die Entstehung dieser Kunstkerzen mitverfolgen und sich von den aufwändig – in sämtlichen Formen und Farben – gefertigten Kerzen faszinieren lassen. Im Shop warten dann – neben den

handgeschnitzten Unikaten – mehr als 400 weitere Kerzen jeder Art zu Fabrikpreisen auf Sie: Als Mitbringsel für Ihre Lieben zuhause oder als Erinnerung an Ihren Urlaub. Oder wie wäre es mit einer Fotokerze oder einer individuell gestalteten Kerze zur Taufe, Hochzeit oder einen anderen erinnerungswürdigen Anlass?

Das Sortiment der Kerzenfabrik richtet sich dabei immer nach der jeweiligen Jahreszeit – ein Besuch in der Zierkerzenschnitzerei ist also das ganze Jahr hindurch und immer wieder aufs Neue spannend!

**Heide-Wachs, Ebbinger Str. 12a
29664 Walsrode, T 05161 910660
www.zierkerze.de**



ECKERNWORTH WALDGASTSTÄTTE

Wo Tradition auf Geschmack trifft

Ausgedehnten Waldspaziergang oder lange Fahrradtour hinter sich? Dann laden die Terrasse und der Biergarten unseres Traditionsbetriebes zu einer wohlverdienten Rast ein. Seit über 200 Jahren bereits existiert die Eckernworth Waldgaststätte, seit mehr als 60 Jahren genießt man hier hochwertige, traditionell-deutsche Küche der Familie Meyer.

Die Speisekarte überzeugt dabei mit saisonal-regionalen Gerichten. Und mit Fisch und Fleisch aus eigener Aufzucht: Karpfen, Schleien, Hecht und Zander kommen aus der familieneigenen Teichanlage, das Heidschnuckenfleisch von der Meyer'schen Herde, die auf den saftigen Wiesen in der Walsroder Eckernworth lebt. Tierwohl, Regionalität, Geschmack – in der Eckernworth Waldgaststätte kommt diese Trilogie jedem Genießer entgegen...

**Hermann-Löns-Straße 19
29664 Walsrode
www.eckernworth.de**





Anzeige

WALDERLEBNIS EHRHORN

Lust auf ein wahres Schmuckstück
der Heide und ein kleines Waldabenteuer?

Das Walderlebnis Ehrhorn liegt mitten im Naturschutzgebiet Lüneburger Heide. Umgeben von Wald und Heide stellt es einen einzigartigen Raum zum Forschen und Erkunden der heimischen Natur dar. Hier wird Wald tatsächlich erlebbar! Zentraler Dreh- und Angelpunkt dabei – das über 370 Jahre alte, wunderschöne, denkmalgeschützte Heidjerhaus: Diese ehemalige landwirtschaftliche Hofstelle liegt am Rand der sagemuwobenen Ehrhorner Dünen und dient als Veranstaltungsgebäude, Seminar- und Ausstellungshaus. Ein Schmuckstück, in dem die Geschichte der Heidebauern noch heute zu spüren ist und das – auch dank der „Ehrhorn Sage“ – eine ganz besondere Atmosphäre versprüht.

Beim Durchwandern des Waldes rund um Ehrhorn können Sie etwas über diesen wichtigen Lebensraum lernen. Sie begeben sich auf eine Entdeckungsreise, hier machen Sie sich

näher bekannt mit Bäumen, Moosen und faszinierenden Waldbewohnern. Sie begegnen auf dem 3,5 km langen Walderlebnispfad viel Spannendem, unternehmen eine Baumreise auf dem Holzweg, erleben den Wald – mit allen Sinnen – einmal gänzlich anders. Sie stoßen auf ein Ameisengehege, einen Bienenzaun, ein Insektendorf und begeben sich auf einen Streifzug durch den Streuobst-Erlebniswald. Wer genau hinschaut, kann auf dem Vogelpfad verschiedene heimische Vogelarten entdecken. Genug Waldabenteuer für heute? Dann lädt das Außengelände mit Lehmbackofen, Grillplätzen und alten Hofeichen dazu ein, Kräfte für neue Abenteuer zu tanken...

Wissensvermittlung mit Erlebnisfaktor: Ob Sie das Waldpädagogikzentrum nun auf eigene Faust oder bei einer Führung, Aktion oder Veranstaltung kennen lernen – Sie werden es lieben, dieses Waldabenteuer in den Ehrhorner Dünen!



**Niedersächsische Landesforsten
Walderlebnis Ehrhorn**
Ehrhorn 1, 29640 Schneverdingen
T 05198 987120
wpz.lueneburger-heide@
nlf.niedersachsen.de
www.walderlebnis-ehrhorn.de



HEIDE-SHUTTLE

Mit dem Heide-Shuttle von Ort zu Ort

Einsteigen, aussteigen, wandern oder Rad fahren solange Sie Lust haben, den vielen Heideattraktionen einen Besuch abstatten, wieder einsteigen und gemütlich zurück nach Hause – unser Gästeservice, der Heide-Shuttle verkehrt in der Hauptsaison sechs bis acht Mal täglich auf fünf Ringlinien zwischen den traditionellen Heideorten, mit Haltestellen an den schönsten Natur- und Freizeitattraktionen unserer Region.



Ringlinie 1 Oberhaverbeck | Niederhaverbeck | Wintermoor | Schneverdingen | Bismingen | Behringen | Oberhaverbeck

Ringlinie 2 Oberhaverbeck | Niederhaverbeck | Wintermoor | Wesseloh | Otter | Tostedt | Welle | Handeloh | Wesel | Undeloh | Egestorf | Evendorf | Döhle | Hörpel | Volkwardingen | Behringen | Oberhaverbeck

Ringlinie 3 Buchholz | Lüllau/Bendestorf | Jesteburg | Hanstedt | Nindorf | Salzhausen | Egestorf | Undeloh | Wesel | Buchholz

Ringlinie 4 Schneverdingen | Sprengel | Delmsen | Neuenkirchen | Soltau, Bahnhof | Soltau | Einfrielingen | Wolterdingen | Timmerloh | Bismingen | Behringen, Süd | Oberhaverbeck | Schneverdingen

Ringlinie 5 Lüneburg | Melbeck | Embsen | Südergellersen | Oldendorf | Amelinghausen | Soderstorf | Evendorf | Döhle | Egestorf | Lübbstedt | Eyendorf | Salzhausen | Westergellersen | Kirchgellersen | Reppenstedt | Lüneburg

An den Bahnhöfen Handeloh, Wintermoor, Schneverdingen, Soltau und Wolterdingen bestehen Zuganschlüsse zur Heidebahn. In Tostedt besteht Anschluss an die Bahnlinie Bremen - Hamburg.



FAHRRAD- TRANSPORT:

Die Heide-Shuttle Busse sind mit einem Fahrradanhänger ausgestattet, Zustieg an jeder Haltestelle möglich.

WEITERE INFORMATIONEN:

Bispingen Touristik e.V.
T 05194 9879690

Schneverdingen Touristik
T 05193 93800

Soltau-Touristik
T 05191 828282

Heide-Touristik Neuenkirchen
T 05195 94026



Das Pietzmoor

Ein mystischer Ort mit spannender Geschichte

Das Pietzmoor – südöstlich von Schneverdingen am Südrand des Naturschutzgebietes Lüneburger Heide – ist mit seinen knapp 8.000 Jahren Vegetationsgeschichte ein wahres ökologisches Juwel. Mit etwa 2,5 Quadratkilometern stellt es einen bedeutsamen Lebensraum für viele gefährdete Tier- und Pflanzenarten dar, gleichzeitig zählt es zu den mystischsten Orten der Lüneburger Heide...

Von jeher hat das Moor uns Menschen fasziniert, und selbst heute – in unserer so aufgeklärten Welt – nichts von seiner Anziehungskraft auf uns eingebüßt. Entdeckungstouren hier fühlen sich das ganze Jahr über an wie ein Ausflug in eine andere Welt: Im Frühling spiegelt sich die spektakuläre Wollgrasblüte ganz in Weiß in den dunklen, geheimnisvollen Moorflächen. Im sonnenwarmen Sommer überrascht das Moor mit unbekannten Geräuschen, Gerüchen, Bewegung, Farben, Leben. Im Herbstmoor ziehen

Nebelschwaden still über das Feuchtgebiet, verbreiten einen Hauch von Melancholie und lassen dem Einen oder Anderen einen Schauer über den Rücken laufen. Und im Winter gibt es sich mal abweisend und kalt, mal schmückt es sich atemberaubend schön mit reinem Schnee und glitzernden Eiskristallen.

Diese umwerfende landschaftliche Schönheit aber hat der Mensch nicht immer geschätzt: Einst war das Moor vor allem als Abbaugelände sehr beliebt – bis hin zur Zerstörung dieses ökologisch so wichtigen Lebensraums. Grund dafür ist der sich hier bildende Torf: ein organisches Sediment, das in getrocknetem Zustand brennbar ist und daher lange Zeit für die Menschheit einen wichtigen Rohstoff darstellte.

Auch das Pietzmoor musste diese Ausbeutung erleiden. War es im 16. Jahrhundert aber noch ein plan- und technisches Torfstechen, das dem Pietzmoor und seiner ökologischen Vielfalt kaum

etwas anhaben konnte, begann ab Mitte des 19. Jahrhunderts ein technisch fortgeschrittener und dadurch verheerender Eingriff in das Ökosystem Hochmoor: Um Torf abbauen zu können, wurden Moore durch Entwässerungsgräben trocken gelegt – eine ökologische Katastrophe für diese Art von Feuchtgebieten. Die Lebensbedingungen für die hochspezialisierten Tier- und Pflanzenarten des Pietzmoors änderten sich dadurch schlagartig – damals verschwand viel wertvolle Flora und Fauna. Weil der Mensch Torf gewinnen wollte, grub er dem Pietzmoor im wahrsten Sinne das Wasser ab – bis 1960 wurden so ca. 25 Prozent des Pietzmoores abgetorft. Seit den 1970er-Jahren aber steuert man hier dagegen – die Renaturierung des Hochmoores ist in vollem Gange.

Seitdem findet sich nach und nach auch die ursprüngliche Tier- und Pflanzenwelt wieder ein: Das Wollgras lässt durch seine Früchte weite Moorflächen wieder in einem leuchtenden



PIETZMOOR-FÜHRUNGEN WANDERUNG DURCH EINE BIZARRE MOORLANDSCHAFT

Begeben Sie sich auf einem etwa 5 km langen Rundweg über Bohlentege auf eine Wanderung durch die geheimnisvolle Hochmoorlandschaft und entdecken Sie eine spezielle Tier- und Pflanzenwelt.

DAUER: ca. 2,5 Std.

PREIS: 5,- € p.P., Kinder bis 14 J. und Kurkarteninhaber frei
KONTAKT: Schneverdingen Touristik, T 05193 93800

Tickets online buchen auf
www.schneverdingen-touristik.de

Weiß erstrahlen. In den Torfstichen haben sich wieder Torfmoose angesiedelt, die große, schwimmende Inseln bilden. Libellen sind unterwegs, der Baumfalk ist zurück gekehrt, genauso wie Waldwasserläufer, Feldschwirl, Schwarzkehlchen und Korn- und Wiesenweihen. Und wer weiß, vielleicht gibt es auch schon bald wieder eine Birkhahnbalz im Pietzmoor...

Auf dem 5 km langen Rundwanderweg durchs Pietzmoor können Sie diese geheimnisvolle Moorlandschaft mit all ihrer faszinierenden Tier- und Pflanzenwelt hautnah erleben – naturverträglich und ganz ohne die Ruhezeiten der empfindlichen Tierarten zu stören. Infotafeln entlang der Bohlentege informieren dabei kurzweilig über die wechselvolle Geschichte und die enorme ökologische Bedeutung dieses einzigartigen Lebensraums.

Ein Spaziergang durch einen ganz besonderen Ort, der Sie nicht nur an Wissen reicher machen, sondern Ihnen dank der tiefen Ruhe, die das Pietzmoor ausstrahlt, auch wohltuende Entspannung und neue Kraft schenken wird...



HOTEL SCHÄFERHOF

& RESTAURANT DIE SCHÄFEREI

Heberer Straße 100
29640 Schneverdingen
www.hotel-schaeferhof.com

Alles, was sich Erholungssuchende wünschen, eine ganze besondere „Bleibe“ inmitten einer ruhigen und natürlichen Umgebung mit Blick in die Heide. Im Restaurant können Sie die traditionelle Küche Norddeutschlands in herrlicher Natur genießen.

Anzeige



TIPP

Mit Moorhexe Mathilda durch die Nacht

Die Holzbohlen knarzen unter den Schuhsohlen, in der Nähe plätschert, quakt und knackt etwas, ansonsten herrscht absolute Stille im Pietzmoor bei Schneverdingen.

Nur schemenhaft ist die Umgebung zu erahnen und so bleibt keine Wahl, außer der Person zu vertrauen, die sich hier auskennen vermag. Doch war es die richtige Entscheidung, sich in der Vollmondnacht einer Hexe anzuschließen? Ganz bestimmt, denn die sympathische Moorhexe Mathilda hat nichts Böses im Sinn und geleitet ihre Gruppe sicher durch die Dunkelheit. Aber warum hat Mathilda traurig Ihre Koffer gepackt und will das Pietzmoor verlassen? Während des etwa zweistündigen Rundganges erfahren Sie Interessantes und Wissenswertes über den Lebensraum Moor, gehen einer alten Moorleiche auf die Spur und hören sicher auch einige Anekdoten aus Mathildas bewegtem Leben. Bleibt Mathildas Lebensraum erhalten und können am Ende die Bewohner alle wieder glücklich zusammen leben? Der Mondschein sorgt unterwegs für die stimmungsvolle Beleuchtung. Das Mitbringen einer eigenen Taschenlampe ist dennoch zu empfehlen.

Termine – auch für Gruppen – gibt es auf Anfrage bei der Schneverdingen Touristik oder unter
www.schneverdingen-touristik.de/veranstaltungen

(UN)NÜTZES WISSEN AUS DER ERLEBNISWELT



Mit diesem Wissen können Sie sogar den Einheimischen noch etwas beibringen!



DREI REKORDE IN EINEM PARK

Neben dem höchsten Gyro-Drop-Tower der Welt beherbergt der Heide-Park Soltau noch die größte und schnellste Holzachterbahn der Welt – „Colossos“. Sie ist 1,3 km lang, 52 m hoch und erreicht bis zu 120 km/h.

Im Naturschutzgebiet rund um Wilsede gibt es...

3231
Heidschnucken

13
Schäfer

52
Hütehunde

...die sich um die Pflege der Heideflächen kümmern.

25 Mio.



DIE WIETZENDORFER IMKER BESCHÄFTIGEN IM SOMMER BIS ZU 25 MIO. BIENEN.

DAMIT SIND SIE DER GRÖSSTE ARBEIT-GEHER MIT DER GRÖSSTEN WEIBLICHEN BESCHÄFTIGUNGSQUOTE IN DER ERLEBNISWELT.

EIN NAME – SUPER QUALITÄT

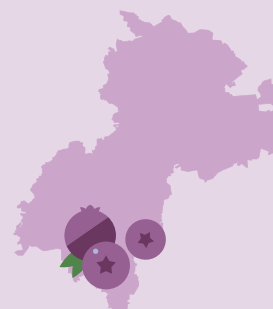
In der Gemeinde Bispingen heißen alle Heideschlachter „Meyer“ und liefern Typisches aus der Region.



Zu Ehren des 40-jährigen Jubiläums des Weltvogelparks Walsrode im Jahr 2002 wurden im Zuge einer Tukan-Parade 127 riesengroße Tukane aus Kunststoff in allen Formen und Farben errichtet und sind noch heute in der gesamten Vogelpark-Region zu finden.

Kuriose Rechenschwäche:

Die Stadt Munster beging 49 Jahre nach der 700-Jahr-Feier schon die 800-Jahr-Feier. Wieso?



Die (deutsche) Heimat der Blau-beere liegt im Aller-Leine-Tal. Hier hat **Wilhelm Heermann** bereits in den 1930er Jahren die Kulturheidelbeere erstmals auf deutschem Boden kultiviert. Übrigens: **Heermanns Blau-beerland** gibt's noch heute!


HOTELCAMP REINSEHLEN
RUHEPOL | DENKZENTRUM | ERLEBNISWELT



Unbeschwerte Zeit
im Hier und Jetzt
erleben ...



Entdecken Sie die absolute Alleinlage und einmalige Naturlandschaft rund um das Camp Reinsehlen. Die grenzenlose Weite und Ruhe lässt Sie tief durchatmen und ist zu jeder Jahreszeit ein Erlebnis. Komfortable Zimmer mit einmaligem Blick in die Weite und unsere regionale Qualitätsküche im Restaurant GASTHAUS machen aus Ihrem Urlaub im Camp eine echte Auszeit vom Alltag.

Camp Reinsehlen 1 · 29640 Schneverdingen · Tel. 05198 9830 · info@campreinsehlen.de · www.campreinsehlen.de



VERFÜHRUNG NATUR

Ab nach draußen:
Abwechslungsreiche Landschaften,
die wirklich jeden motivieren



ANIMATEUR NATUR...

...ihr mit dem Rad ganz nah kommen –
ein unbeschreibliches Erlebnis

Mein Heidekreis

19 Radtouren durch die Erlebniswelt Lüneburger Heide



19 RADTOUREN DURCH DIE ERLEBNISWELT

Viele nützliche Informationen
zu Ihren Wunschtouren im
praktischen A5-Format.
www.erlebniswelt-lueneburger-heide.de/prospekte



LANDHAUS HÖPEN

- Schöne Lage am Rand des Naturschutzgebietes mit dem Heidegarten vor der Tür
- Idealer Startpunkt am Höpen für Fahrradtouren oder Wanderungen
- Fahrradgarage mit kleiner Servicestation
- Den Tag im hoteleigenen Restaurant drinnen oder draußen ausklingen lassen
- kostenfrei Parkplätze direkt am Hotel
- Entspannung in unserem Wellnessbereich oder Schwimmbad (9 m x 18 m) mit Blick ins Grüne



Höpener Weg 9-13, 29640 Schneverdingen
T 05193 820, www.landhaus-hoepen.de

PENSION INGRID

Fritz-Reuter-Straße 5
29640 Schneverdingen
T 05193 1214



info@pension-schneverdingen.de
www.pension-schneverdingen.de

FEWO PLATZEK

Hasenwinkel 46
29640 Schneverdingen
T 05193 7108



helma.platzek@freenet.de

LANDHAUS HEIDE

Grünstraße 23
29640 Schneverdingen
T 05193 99170



info@haus-heide.de
www.haus-heide.de

HOTEL BERTRAM

Unser Haus liegt direkt am Leine-Heide- und Aller-Radweg. Es eignet sich für mehrtägige Aufenthalte oder auch für eine Nacht. Ihre Räder können Sie kostenlos in unserer Hotelgarage unterstellen. Auf Wunsch bieten wir Ihnen Lunchpakete (gegen Gebühr). In unserer Nähe befindet sich eine Fahrradwerkstatt.
Wir sind Bett+Bike-Gastgeber.



Moorstraße 1, 29690 Schwarmstedt
T 05071 8080, www.Hotel-Bertram.de

LANDHOTEL SCHNUCK ★★★★★

Inmitten der Natur, direkt
am Eingang zur Osterheide
freuen wir uns darauf, Ihnen
die Natur und unsere herzliche
und persönliche Gastlichkeit
präsentieren zu dürfen.



... ein Kleinod für Radfahrer

Kommen Sie an, steigen Sie auf und finden Sie Ihr Tempo! Genießen Sie einen aktiven und abwechslungsreichen Urlaub auf dem Fahrrad und erleben Sie die Natur der Lüneburger Heide live. Wir halten für Sie alles bereit, was einen aktiven Urlaub ausmacht: Tourenvorschläge, ein vollwertiges Frühstück, ein genussvolles Menü am Abend, schöne Zimmer, die Erholung und Entspannung nach einem aktiven Tag bieten und vieles mehr...

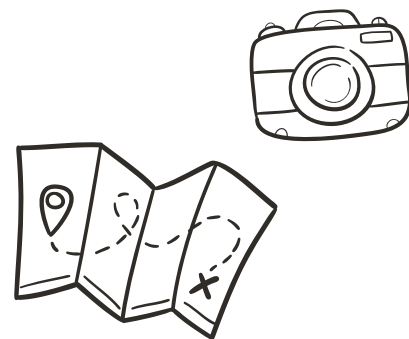
... ein Platz zum Entspannen

Lassen Sie die Seele baumeln und gönnen Sie sich ein paar Tage Entspannung. Egal ob übers Wochenende oder eine ganze Woche: Wir bieten Ihnen erholsame Tage, in denen Sie neue Kraft tanken können. Unsere Heide Lounge mit 3 Saunen und einem Pool, Becker's Biergarten und unseren Restaurants „55“ & „Findlinger“ lassen einen ereignisreichen Tag mit einem schönen Menü ausklingen..



Osterwaldweg 55, 29640 Schneverdingen
T 05193 8080, info@landhotel-schnuck.de
www.landhotel-schnuck.de





LEINE-HEIDE-RADWEG

Ein Radler erzählt...

LÄNGE: 413 km, 6 Tages-Etappen
START-ZIEL: Hannover - Hamburg
HÖCHSTER PUNKT: Wilseder Berg (169 m)

Knapp 80 leicht zu bewältigende Kilometer liegen hinter mir, seit ich heute morgen in Hannover aus dem Zug gestiegen bin. Achtzig Kilometer durch eine idyllische Flusslandschaft, in denen ich mir viele Zwischenstopps und Abstecher gegönnt habe. Jetzt widme ich mich ausgiebig meinem heutigen Tagesziel Schwarmstedt in der Tal-sandebene des Aller-Urstromtals. Beim Schlendern durch den beschaulichen Ort finde ich ein paar wunderbare Fotomotive – das Rathaus, ein hübsches Fachwerkhaus bei der St. Laurentius-kirche, die „Alte Poststelle“ aus dem Jahr 1877, ein paar äußerst liebevoll gestaltete Gärten – und ein nettes Gasthaus, in das ich einkehre. Noch ein wenig Abendsonne am idyllischen Leine-Hafen mit Blick auf das Paarpfert – Schwarmstedts Wahrzeichen – tan-ken, und ab in meine Ferienwohnung.

Nach einem (fast zu) ausgiebigem Frühstück in einem Café geht es weiter – heute quer durch den umwerfenden Heidekreis bis nach Schneverdingen. Viel Sehenswertes steht wieder auf dem Programm. Idyllisch ist es zum Beispiel in Ahlden mit seinem Schloss an der „Alten Leine“, wo ich mir die Geschichte der verbannten Prinzessin von Ahlden erzählen lasse, bevor ich noch einen Abstecher ins Café der Flora-Farm in Bockhorn dranhänge. Radelnd durchquere ich die sanft hügelige Landschaft mit Feldern, Wiesen, Wäldern und Heideflächen bis nach Bad Fallingbostal – hier eine kurze Verschnauf- und Trinkpause im herrlichen Kurpark mit Blick auf die Böhme – und weiter nach Soltau. Hier vertrete ich mir die Beine im Breidings Garten und suche mir eine Pizzeria mit schönem Blick auf den Soltauer Marktplatz. Noch einen Schlenker zum Schäferhof Neuenkirchen (wo ich im Hofladen sehr bedauere, dass in meinen Fahrradtaschen kaum Platz für Einkäufe ist) und schon komme ich

gegen Abend in Schneverdingen an. Ein Bier und ein deftiges Abendessen im Biergarten sind noch drin – dann schlafe ich überwältigt von all den wunderbaren Eindrücken in meiner Pension ein.

Meine – leider schon – letzte Tour führt mich heute mittendurch durch den Naturpark Lüneburger Heide. Atemberaubend – nicht einmal ansatzweise konnte ich mir vorstellen, wie schön diese Heidelandschaft tatsächlich ist. Und wie abwechslungsreich: Ich erlebe das Pietzmoor, genieße vom Wilseder Berg einen herrlichen Ausblick, kann von hier sogar die Türme von Lüneburg und Hamburg sehen. Ich lerne, dass das Wilseder-Berg-Massiv die Wasserscheide zwischen Elbe, Weser und Aller bildet. Und verliebe mich in schnuckelige Heidedörfer wie Undeloh oder Wilsede. Heute Nacht in meinem Hotelzimmer in Hamburg werde ich von denen träumen, dessen bin ich mir sicher...



ETAPPE 3



leicht
82,3 km

VON SCHNEVERDINGEN NACH HAMBURG

Die letzte Route führt mitten durch das Herz des Natur-parks – das Naturschutzgebiet Lüneburger Heide mit dem Wilseder Berg, der höchsten Erhebung der Region. Eindrucksvolle Heideflächen und traditionelle Heideorte werden passiert, mit dem Regionalpark Rosengarten auch ein großes Waldgebiet mit Buchen, Fichten und Eichen.

ETAPPE 2



leicht
63 km

VON SCHWARMSTADT NACH SCHNEVERDINGEN

Hier im südlichsten Teil der Lüneburger Heide – der Heid-mark – führt der Radweg durch die unaufgeregte Hüg-el-landschaft der wunderschönen Südheide, durch weite Felder, durch kleine lichte, lauschige Waldstücke, durch das wunderschöne Wiesental der Böhme. Und durch die ersten charakteristischen Heideflächen...

ETAPPE 1



leicht
78,2 km

VON HANNOVER NACH SCHWARMSTADT

Durch die Moorwiesen entlang der Leine bleibt der Untergrund hier dauerhaft feucht: Der Leine-Heide-Rad-weg verläuft daher auf dieser Etappe meist mit einigem Abstand zum Flussufer. Die Strecke führt über die weiten grünen Wiesen der Norddeutschen Tiefebene durch etliche kleine Dörfer zum Etappenziel Schwarmstedt.



HEID-SCHNUCKEN-WEG

Wandern, wo die Schnucke grast!

LÄNGE: 223 km
START-ZIEL: Hamburg-Fischbek - Celle
HÖCHSTER PUNKT: Wilseder Berg (169 m)

Der 223 km lange Heidschnuckenweg von Hamburg-Fischbek bis zur Residenzstadt Celle ist – als einer der schönsten Wanderwege Deutschlands – als „Qualitätsweg Wanderbares Deutschland“ zertifiziert. Folgen Sie ihm auf seinem Weg durch die Lüneburger Heide, kommen Sie durch mehr als 30 große und kleine Heideflächen, erklimmen mit dem Wilseder Berg und seinen 169 m den höchsten Berg der Norddeutschen Tiefebene und lernen das bezaubernde Heidedorf Wilsede kennen, das nur zu Fuß, per Rad oder mit der Kutsche zu erreichen ist.

Es ist ein Weg, der dem Wanderer die vielen Natur- und Landschaftswelten der Heide wie auf dem silbernen Tablett serviert: Rosarot blühendes Heidekraut und bizarr wirkende Wacholderwälder soweit das Auge reicht. Das

romantische Bild von Schäfern mit ihren blökenden Heidschnucken. In der Luft der herbe Duft der Heidekräuter und der holzig-frische Duft der Wacholderbäume. Geheimnisvoll wirkende Moore und bunt blühende Wiesen. Idyllische Flussauen, klares Wasser in dunklen Heidebächen und urwaldartige Wälder. Und dazwischen immer wieder kleine ursprüngliche Heidedörfer, einzeln stehende Höfe, Findlingsmauern und Feldsteinkirchen unter mächtigen Eichen: Der Heidschnuckenweg ist eine Reise in eine der ältesten, ursprünglichsten und beeindruckendsten Kulturlandschaften Deutschlands. Ein Wanderweg zu Heidjern und Heidschnucken und zu allem, was die Heidelandschaft ausmacht. Ein Wanderweg wie eine Reise in eine andere Welt – bei der Sie sich im Übrigen noch nicht einmal sonderlich ins Zeug legen müssen: Denn die sanft gewellte Landschaft der Heide kann zwar hin und wieder auch etwas hügeliger werden – so richtig anstrengend wird sie aber nie.



heideschleifen entdecken

Ein weißes „Schreibschrift-h“ in dunklem Kreis weist Wanderern seit Herbst 2021 den Weg: Auf den neuen, vom Heidschnuckenweg abzweigenden Rundwanderwegen „Heideschleifen“ entdeckt man ganz besondere Natur- und Landschaftselemente, kehrt in gemütliche Cafés und Restaurants ein und kann sich einen noch besseren Eindruck von der Vielfalt und Besonderheit der Lüneburger Heide verschaffen. Übersichtliche Wegweiser und Markierungen, ansprechend gestaltete Informationstafeln und einladende Ruhebänke tun das ihre dazu, dass diese Routen zu absolut wunderbaren Wandererlebnissen werden.

RADENBACHTAL

Auf sandigen Pfaden durch das Reich der Schnucken, 20,6 km

Diese abwechslungsreiche, kurzweilige Heideschleife präsentiert Ihnen ganz unterschiedliche Landschaften: Radenbachtal, Schmale Aue, Döhler Heide, Totengrund, Wilsede, Wilseder Berg,...

WILSEDER BERG

Gipfelglück im Herzen der Heide, 14,9 km

Eine der schönsten und beeindruckendsten Touren der Lüneburger Heide – wie auf einer Perlenkette reihen sich hier die variantenreichen Naturschönheiten der Heidelandschaften auf.

TÜTSBERG

Pure Schönheit in lichter Heide, 11,9 km

Diese Heideschleife führt rund ums Quellgebiet der Wümme durch offene Heide- und Graslandschaft. Ein aussichtsreicher Weg mit anspruchsvollen Stellen und teils schmalen Pfaden.

HAVERBEEKE

Barrierefrei rund um die Haverbeeke, 3,6 km

Der flache, nahezu barrierefreie Weg führt entlang des Baches Haverbeeke. Hier lässt sich die Vielfalt der Heidelandschaft auch mit Rollator oder Rolli (Begleitung empfohlen) erleben.

EINFACH BESTELLEN!

Viele nützliche Informationen zu Ihrer Tour im Flyer Heidschnuckenweg oder in der Wanderbroschüre der Erlebniswelt.

www.erlebniswelt-lueneburger-heide.de/prospekte



Forst, Jagd, Arboristik, & Outdoor

- **Bekleidung und Ausrüstung**
- **Neuheiten und Basics in großer Auswahl**
- **fachkompetente Beratung inklusive**

Hützeler Damm 38
29646 Bispingen/Hützel
Telefon 05194/900-0

GRUBE
www.grube.de



WASSER- WANDERN

entlang von Aller und Leine



ZUHAUSE URLAUB PLANEN

In unserer Wassererlebniskarte finden Sie die genauen Routenverläufe unserer Flüsse, alle Umtragestellen und Haltemöglichkeiten und vieles mehr...



Wenn die wunderschön lila blühende Heide so etwas wie das Aushängeschild der Heideregion ist, dann sind ihre Flüsse so etwas wie Geheimtipps. Sie sind vielleicht nicht reißend und gefährlich, aber ein klein wenig Adrenalin-Kick bieten sie schon, wenn man sich einmal AUF statt NEBEN ihnen bewegt. Besonders empfehlenswert – das Aller-Leine-Tal: Denn in dieser zauberhaften Gegend suchen Aller und Leine sich ihren Weg idyllisch über Wiesen, Felder und an Wäldern entlang und laden so geradezu dazu ein, sich für ein Wasser-Abenteuer de Luxe ins Kanu oder Kajak zu setzen und Paddel oder Ruder in die Hand zu nehmen...

„Ein so kleines Boot und so viele Glücksmomente...“

Wenn man sich dazu entscheidet mit einem Boot unterwegs zu sein, ist man auf einer Ebene mit dem Wasser, bekommt automatisch einen anderen Blickwinkel auf die Landschaft: Man bewegt sich mit der Strömung des Flusses, sieht plötzlich eine veränderte, ganz andere Flora und Fauna, ist den Elementen deutlich näher und damit auch tiefer mit ihnen verbunden. Naturverbundenheit, erholsame Ruhe und Spaß zugleich in einem perfekten Ausflug genießen – das ist Wasserwandern im Heidekreis. Probieren Sie es aus und lassen Sie sich auf dieses kleine Abenteuer ein – Sie werden begeistert sein, das versprechen wir Ihnen!

„☆“ 9 Gründe

... warum Wasserwandern unbedingt zu Ihrem Urlaub im Heidekreis gehören sollte:



1. Weil sich hier Spannung und Adrenalin wunderbar mit erholsamen Momenten kombinieren lässt
2. Weil man so die wunderbare Heidelandschaft völlig neu – weil aus einem anderen Blickwinkel – entdecken kann
3. Weil man als Team zusammenwachsen kann
4. Weil man lernt, sich im Element „Wasser“ wohl zu fühlen
5. Weil man seine Seele im „Kanada-Feeling“ baumeln lassen kann
6. Weil es der perfekte Sommerausflug ist: Abkühlung garantiert!
7. Weil nicht nur Kids hier unbändigen Spaß haben
8. Weil neue Erfahrungen zu machen immer ein Frischekick fürs Gehirn ist
9. Weil „ein Tag im Fluss“ immer ein Garant für unvergessliche Urlaubserinnerungen ist



Hinter diesem QR-Code verbirgt sich ein Erfahrungsbericht einer „Angsthäsin“ – absolut lesenswert!



Anzeige

Unsere Ferienanlage

HOF SPRINGHORN

ist eine außergewöhnliche Kombination aus Hotel, Ferienhäusern, Reitanlage und Landwirtschaft.

Kaum angekommen, erliegt man dem unwiderstehlichen Charme einer historischen Hofanlage mit einer Geschichte, die bis in das 15. Jahrhundert zurückreicht.

LIEBEVOLL BIS INS DETAIL

Beim Betreten seines Zimmers oder des Ferienhauses glaubt man nicht, dass man sich auf einem Bauernhof befindet, sondern bei der Einrichtung zeigt sich, dass alles Harmonie und Behaglichkeit ausstrahlt. 15 Hotelzimmer mit einer gediegenen Ausstattung in verschiedenen Kategorien ebenso wie eine komfortable Suite oder eines unserer 15 geräumigen Ferienhäuser sind wie geschaffen, um sich wohl und heimisch zu fühlen. Verheißungsvoll zieht morgens der Duft von Kaffee und frischen Brötchen durch das gemütliche Haupthaus und lädt Sie ein, sich an dem ausgiebigen Frühstücksbuffet für den Tag zu stärken.

RUHEOASE & AKTIVPARCOURS

Vielleicht möchten Sie Ihren Urlaubstag in herrlicher Umgebung mit der Erkundung der wunderschönen Heidelandschaft starten. Die Hofanlage bietet auch viele Möglichkeiten, sich zu Fuß, per Fahrrad oder zu Pferde Eindrücke zu verschaffen. Vielleicht haben Sie Lust auf eine Runde Tennis auf unserem Platz? Die Erlebniswelt Hof Springhorn ist Ruheoase und

Aktivparcour zugleich und wird Ihnen sehr schnell den außergewöhnlichen Erholungswert unseres Kleinods vermitteln.

ALLES FÜR PFERDEFREUNDE

Wenn Sie dem Reitsport zugetan sind, wird Sie unsere großzügige Reitanlage beeindrucken. Wir erfüllen alle Ihre Wünsche: Groß- und Kleinpferde können Sie bei uns anmieten und reiten. Die Lieblinge unserer kleinen Gäste sind natürlich unsere Shetlandponys oder die Haflingerpferde. Erwachsenen Reitern stehen Großpferde zum Verleih zur Verfügung, oder aber Sie bringen Ihr eigenes Pferd einfach mit. Unter professioneller Anleitung erteilen wir Unterricht in allen Klassen. Kutschfahrer unternehmen gerne Ausflüge in die nahe gelegene Riensheide.

LANDWIRTSCHAFT HEUTE

Verglichen mit früheren Zeiten ist unsere Landwirtschaft heute ein moderner Industriebetrieb. Früher wurden die Getreidekörner mühsam per Hand aus den Ähren herausgeschlagen. Dieselbe Arbeit wird heute – mittlerweile allerdings auf 400 ha Ackerland – mit Hilfe einer hochtechnisierten Betriebsausstattung erledigt. Besondere Vorkehrungen sorgen dafür, dass Sie trotz landwirtschaftlicher Aktivitäten nicht in Ihrer Urlaubsruhe gestört werden.

♥ Liebe auf den ersten Blick!

IN GUTER GESELLSCHAFT

Allmählich ist es an der Zeit, den Tag ausklingen zu lassen. Die Runde, die sich nach dem Abendessen an der Hausbar trifft, hat Gesprächsstoff in Hülle und Fülle. Manche schwärmen von ihrem Besuch im Heidepark Soltau oder der Soltau-Therme, von einem Tagesausflug in die umgebenden Städte, oder einfach nur von ihrer ersten Reitstunde. Hier werden Erfahrungen ausgetauscht und neue Freundschaften geschlossen.

ÜBER UNS

Familie Schmid übernahm 1987 die Einzelhofanlage und hat daraus im Laufe der letzten 30 Jahre ein einzigartiges Refugium geschaffen: Historische Bestandshäuser wurden aufwendig saniert, neue Ferienhäuser wurden im Fachwerkstil erbaut und eine moderne Reitanlage entstand, die jedes Reiterherz höher schlagen lässt, aber überzeugen Sie sich selbst!

Wir freuen uns auf Sie, auf Wiedersehen auf dem Hof Springhorn

Frielingen 9
29614 Soltau, OT Frielingen
T 05197 180
info@ferienhof-springhorn.de
www.ferienhof-springhorn.de

REITEN

in der Erlebniswelt

FERIENHOF COHRS

Lust auf Entspannung, Idylle – und jede Menge Abwechslung? Dann sind Sie auf unserem Hof genau richtig. Reiten für Klein und Groß, Ausritte ins Naturschutzgebiet für Gäste, Stockbrotabende, Spielparadies, Hofleben, Ferienprogramm: Die Urlaubstage sind randvoll mit kleinen Abenteuern. Nachts auch noch Erlebnis gefällig? Dann ab in unser Heuhotel – für alle anderen gibt's Zimmer, Ferienwohnungen und Ferienhäuser...

Volkwardingen 4, 29646 Bispingen, T 0171 9306977
hof-cohrs@gmx.de, www.hof-cohrs.de



Anzeige

HOF BARRL

Hoch zu Ross die wunderschöne Landschaft der Lüneburger Heide erleben. Hier warten 300 km ausgewiesene Reitwege darauf, von Ihnen erkundet zu werden. Der Hof Barrl bietet acht moderne Gastpferdeboxen und zwei Pferdewiesen an. Gerne können Sie auch während Ihres Ausrittes bei uns eine kulinarische Pause machen und Ihr Pferd solange auf einer unserer Wiesen unterstellen.

Barrl Nr. 1, 29640 Schneverdingen
info@hofbarrl.de, www.hofbarrl.de



Anzeige

AKTIVSTALL SOLTAU

Barmbruch 11,
29614 Soltau
T 05191 9789899

aktivstall-soltau@t-online.de
www.aktivstall-soltau.com



Anzeige

REITEN IN DER ERLEBNISWELT

Die kostenlose Broschüre können Sie unter www.erlebniswelt-lueneburger-heide.de bestellen.



TIPP

Kutschfahrten

Auf einer Kutschfahrt durch den Naturpark Lüneburger Heide werden Sie die Welt um sich herum schnell vergessen. Für diese kurze Auszeit zählt dann nur noch der umwerfend schöne Anblick der Heide. Die Geschichten, die Kutscher oder Kutscherin über ihre Heimat zu erzählen haben. Das Gefühl der absoluten Entschleunigung. Das gänzlich andere Fahrerlebnis. Und die so deutlich spürbare Nähe zum Tier und zur Kulturlandschaft. So tief wie bei einer Kutschfahrt tauchen Sie selten ein in die Seele der Lüneburger Heide...

Ein derart außergewöhnliches, gemütlich-romantisches Fahrerlebnis sollte bei Ihrem Urlaub in der Lüneburger Heide also auf jeden Fall auf dem Programm stehen. Und bei unseren „Heidekutschern“ wissen Sie sich dabei immer in allerbesten Händen!



erlebniswelt-lueneburger-heide.de/kutschfahrten



GASTFREUNDSCHAFT FÜR ZWEI- UND VIERBEINER

Urlaub mit Hund – das bedeutet endlich Zeit für ausgiebige Spaziergänge zu haben, gemeinsam Spaß zu haben und neue Eindrücke zu sammeln. Erlebnisse, die für Mensch wie Hund gleichermaßen erholsam und schön sind.

Der Heidekreis eignet sich hervorragend für einen solchen Urlaub mit dem geliebten Vierbeiner:

Hier können Zwei- und Vierbeiner gemeinsam wunderbare Ausflüge in die Natur unternehmen, am (Hunde-) Strand herumtollen, auf den unzähligen Wander- und Radstrecken durch die Heidelandschaft spazieren. Möglich ist ein solch unbeschwerter Urlaub auch, weil hier viele Urlaubsorte und ausgewählte Unterkünfte die vierbeinigen Begleiter herzlich willkommen heißen.

Bitte dennoch immer beachten:

- Neben der Brut- und Setzzeit gilt in den Naturschutzgebieten ganzjährig die Leinenpflicht für Ihren Vierbeiner
- Zu Silvester ist es auch hier im Heidekreis nicht böllerfrei
- In einigen Freizeitparks und -einrichtungen sind Hunde nicht erlaubt. Bitte informieren Sie sich vorher und lassen Sie niemals Ihren Hund alleine im Auto.

Hundefreundliche Unterkünfte:



HEIDHOF

Sellhorner Weg 37, Bispingen
T 0177 8775533
www.heidhof-behringen.de



FERIENHAUS WALTER

Immenkorb 5, Wietzendorf
www.ferienhaus-walter-heide.de

Weitere hundefreundliche Unterkünfte finden Sie in unserem Einleger-Gastgeberverzeichnis.

Achten Sie auf dieses **Hunde-Symbol** bei der jeweiligen Unterkunft.



LEINEN LOS IN SCHNEVERDINGEN! FREILAUFLÄCHEN FÜR HUNDE



Liebe Hundehalterin, lieber Hundehalter,

damit Ihre Vierbeiner ausreichend Bewegungsmöglichkeiten ohne Leinenzwang haben, hat die Stadt Schneverdingen zwei ganzjährig nutzbare Freilaufflächen für Hunde ausgewiesen:



Freilauffläche Stukreithweg



Freilauffläche zwischen der Bahnlinie und der Straße Auf dem Horn

BITTE BEACHTEN SIE AUF DEN FREILAUFLÄCHEN:

- Gefährdungen und Belästigungen von Menschen und von anderen Tieren vermeiden
- Streunen und Wildern auf Nachbarflächen unterbinden
- Kottüten benutzen
- Verunreinigungen (Hundekot) in der Restabfalltonne beseitigen
- Die Hundehalterin/der Hundehalter bleibt auch auf den Freilaufflächen stets verantwortlich für seinen Hund.

FREIZEITTIPPS MIT HUND

Hier sind Hunde ausdrücklich erwünscht:

- **Hundestrand** am Flüggenhofsee in Munster
- **Hundewiese** am Hollmooring in Munster
- **Dogscooter** Bad Fallingbostel
- **Hundewiese** am Südsee Camp Wietzendorf

QR-Code scannen!

Alle hundefreundlichen Orte auf einen Blick in einer Karte.



NASS NASS HURRA

Eintauchen ins
Erlebnis-Element Wasser









Hof Junkernberg
 Junkernberg 7, 29646 Bispingen, T 0173 9210384
facebook.com/hofjunkernberg





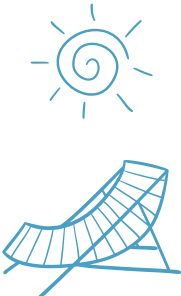
**Center Parcs
Bispingen Heide**
www.TagesausflugCenterParcs.de/BS

Ticket buchen



HEIDE & WASSER

Das ultimative Sommerurlaubs-Gefühl



Idyllisch und romantisch, zauberhaft und sanft – und dabei gleichzeitig immer ein Spaß-Garant: So präsentiert sich das wasserreiche Gesicht der Heide ihrem Besucher. Denn mit abwechslungsreichen Freibädern, idyllischen Badeseen und naturbelassenen Heideflüssen kann die Erlebniswelt Lüneburger Heide Ihnen ganz unterschiedliche Wasserwelten und damit viele wunderbare Erlebnisse bieten.

Schwimmen oder Baden, Angeln oder Kneippen, Wasserwandern oder Ruderboot fahren, Sandburgen-Bauen oder – ganz schlicht – einfach nur dem Geist und der Seele beim Sonnenbaden einmal eine Auszeit und

wohlverdiente Ruhe gönnen: Wonach Ihnen auch der Sinn stehen sollte: Ein Tag am Wasser verspricht im Heidekreis immer 100 % Sommerurlaubs-Gefühl. Das kann für Sie persönlich ein toller Tag an einem der vielen idyllischen Naturbadeseen des Heidekreises sein. Ein unvergesslicher Familientag in einem der zahlreichen Spaß- und Freibäder. Oder die Entdeckung der malerischen Landschaft vom Fluss aus.

Ein Sprung ins kalte Wasser – das verlangt Ihnen in der Erlebniswelt Lüneburger Heide keine große Entscheidung ab, sondern verheißt einfach nur erfrischendes Sommervergnügen pur...

FREI- & NATURBÄDER IN DER REGION

- Naturbad im Hahnenbachtal, Neuenkirchen
- Waldbad Bomlitz
- Quellenbad Schneverdingen
- Strandbad Dorfmark
- Strandbad Düşhorn
- Badensee an der Alten Leine, Ahlden
- Badensee Hodenhagen
- Badeteich Steinbeck
- Bierder Badensee
- Brunaussee Bispingen
- Naturerholungsgebiet Flüggenhofsee, Munster
- Freibad Luhetal, Bispingen



SÜDSEE CAMP
 Camping- & Bungalowpark in der Lüneburger Heide







Urlaub für Groß & Klein

Auf einer Fläche von rund 90 Fußballfeldern sind Ruhe und Abgeschiedenheit ebenso garantiert, wie Spaß, Sport und Spiel. Hier können Kinder auch mal ohne ihre Eltern auf Entdeckertour gehen. Vom Naturbadensee, über das subtropische Badeparadies, den Reiterhof, Dschungel-Golf, Klettergarten, Fahrradcrossbahn, Spiel- und Sportplätze, Skaterbahn, die Kirche unterwegs bis hin zur Südsee-Camp-Animation, erwarten die Gäste breit gefächerte Freizeitmöglichkeiten. Reisebusse für Ausflüge nach Hamburg oder zu den umliegenden Tierparks stehen ebenfalls zur Verfügung. Restaurants, Supermarkt, Campingshops sowie eine Verleihstation für Fahrräder ergänzen das Angebot. Interessant ist auch der Caravanhandel direkt an der A7, mit Fahrzeugen verschiedener Hersteller, Outdoor Shop, einer Waschanlage und einer Werkstatt. **Neu ab Saison 2022:** Indoorspielanlage „Piratennest“!

Südsee-Camp G. & P. Thiele OHG • D - 29649 Wietzenorf • Tel. + 49 (0)5196 980 - 116 • www.suedsee-camp.de



BÄDER & THERMEN IN DER REGION

- Soltau Therme
- Aqua Mundo, Center Parcs Bispinger Heide
- Hallenbad und Sauna Südsee-Badeparadies, Südsee-Camp Wietzendorf
- Heidjers Wohl, Schneverdingen
- Luhetalbad – Kleinschwimmhalle, Bisingen

Anzeige

SCHÖNER BADEN IN SCHNEVERDINGEN

Heidjers Wohl mit Saunalandschaft & Heidjers Quellenbad

HEIDJERS WOHL

Unser Hallenbad im modernen und ansprechenden Design verspricht ausgezeichnetes Badevergnügen für Groß und Klein. Das belegen gleich zwei renommierte Design-Preise. Mit **sechs Becken** bietet das Heidjers Wohl seinen Besuchern individuelles Schwimm- und Badevergnügen. Eine **Wasser- und Spiellandschaft** lädt die kleinsten Gäste zum Planschen ein. Für die Abenteuerlustigen steht darüber hinaus ein **3-Meter-Turm** sowie eine **52 Meter lange Black-Hole-Rutsche** bereit. Besucher*innen können ihre Handys und Akkus von Elektrofahrrädern im Eingangsbereich sowie Elektrofahrzeuge auf dem Parkplatz aufladen. Im Erdgeschoss gibt es eine große barrierefreie Umkleidekabine.

SCHWITZEN MIT STIL

Eine Blockhaussauna, eine finnische Sauna, ein Warmluftbad sowie ein Dampfbad ergänzen das Schwimm- und Badeangebot im Heidjers Wohl.

Besonders attraktiv ist der **Saunagarten mit Karpfenteich**. Die Saunalandschaft des Heidjers Wohl wurde vom Deutschen Sauna-Bund mit dem „SaunaSelection“-Siegel bis Ende 2022 ausgezeichnet.

HEIDJERS QUELLENBAD

Im Quellenbad gibt es viele Wege ins Nass – jauchzend hineinrennen, vom 3-Meter-Turm springen, mit der Seilbahn reinschwimmen, gemütlich über die Leiter am Steg oder mit Karacho über die 19 Meter lange Wellenrutsche. Unser **Naturfreibad** Heidjers Quellenbad öffnet seine Tore bei warmen Temperaturen im Mai und ermöglicht bis September Urlaubsgefühl in Schneverdingen. Das **Naturwasserbecken** ist 7.000 m² groß. Hier lässt sich in abgeteilten Bahnen sportlich schwimmen und daneben gibt es viel Platz zum Plantschen und Toben. Die **große Liegewiese** und der **Strandbereich** mit Bachlauf laden zum Sonnenbaden ein. Spiel und Spaß bieten die Fußball-, Basketball-

und Beachvolleyball-Felder. „Pitsche, patsche, Wassermatsche“ spielen unsere kleinsten Gäste im **Matschbereich**.

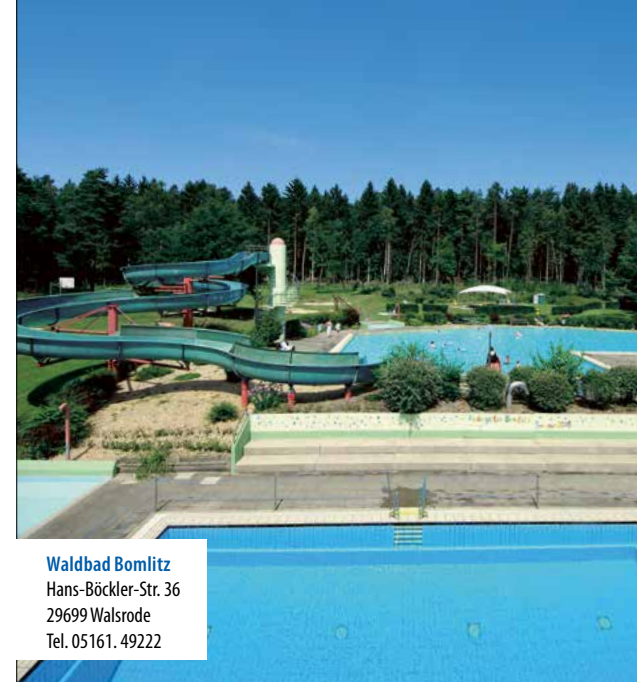
Neun Stellplätze für Wohnmobile bieten Urlaubern am Heidjers Quellenbad Platz zum Übernachten. Sie können Frischwasser aufnehmen und Abwasser umweltgerecht entsorgen. Das Heidjers WLAN ist auf dem gesamten Areal mit günstigen Datentarifen verfügbar.

Alles Wichtige haben wir unter www.heidjers-wohl.de und www.heidjers-quellenbad.de zusammengefasst.

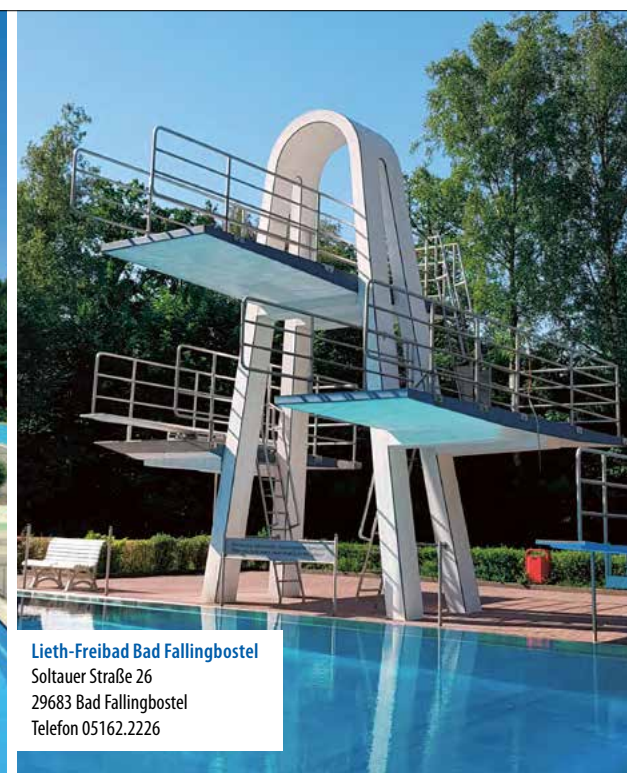
Heidjers Wohl
Osterwaldweg 8, 29640 Schneverdingen
T 05193 9888610

Heidjers Quellenbad
Inseler Str. 97, 29640 Schneverdingen
T 05193 5174328

Unsere Bäder im Böhmetal



Waldbad Bomlitz
Hans-Böckler-Str. 36
29699 Walsrode
Tel. 05161.49222



Lieth-Freibad Bad Fallingbostal
Soltauer Straße 26
29683 Bad Fallingbostal
Telefon 05162.2226

Hallenbad Bad Fallingbostal
Heinrichsstraße 22
29683 Bad Fallingbostal
Telefon 05162.902104
www.badbt.de

Fitnessbad Walsrode
Hermann-Löns-Straße 23
29664 Walsrode
Telefon 05161.4889980
www.badbt.de

Strandbad Dorfmark
Becklinger Straße
29683 Bad Fallingbostal - Dorfmark
Telefon 05163.6118
www.badbt.de

Strandbad Düshorn
Rehrweg
29664 Walsrode - Düshorn
Telefon 05161.910680
www.strandbad.dueshorn.com

Bädergesellschaft Böhmetal

Anzeige

Anzeige



SOLTAUER SOLE

Gesund werden und bleiben durch ein natürliches Allroundtalent

Das Tote Meer ist durch seine natürlichen Heilkräfte ein beliebtes Ziel für Kureisen. Was aber, wenn man nicht so weit reisen möchte? Wenn man die einmalige Wirkung dieses ganz besonderen Wassers in Deutschland genießen möchte? Dann bietet sich ein Besuch in unserer staatlich anerkannten Heilquelle mit eigenem Gradierwerk und Solegrotte an...

In der Soltauer Sole haben Wissenschaftler einen Salzanteil von 29,2 Prozent ermittelt – das ist exakt der Mineralgehalt des Toten Meeres. Das Soltauer Sole-Wasser enthält darüber hinaus bedeutende Anteile an Magnesium, Kalzium und Sulfat. Man geht sogar davon aus, dass ein Anteil sogenannter „Rest-Ionen“ im Soltauer Sole-Wasser zusätzlich eine ganz besondere, positive Wirkung auf die Gesundheit hat.

Das natürliche Heilmittel wird hier aus 216 Metern Tiefe gefördert – ein wahrer Schatz, den zu „heben“ es sich mehr als lohnt: Denn ein Bad in der Sole reinigt, entgiftet und gibt neue Energie, hat eine heilende Wirkung auf Erkältungen, Hautprobleme und leichte Kreislaufbeschwerden. Aber auch bei Atemwegserkrankungen, Gelenk- oder Rückenschmerzen kuriert und lindert es Beschwerden schonend, schnell und effektiv. Bei chronischen Erkrankungen ist eine Kur besonders zu empfehlen. Sogar bei Unfallfolgen, Nervenverletzungen oder nach Operationen vertrauen Mediziner auf die ureigene Kraft der Sole. Darüber hinaus regt Sole die Zellteilung der Haut an – sie ist also sogar ein natürlicher Jungbrunnen.

Sie müssen nicht in die Ferne schweifen, um Ihrer Gesundheit etwas wirklich Gutes zu tun – die Soltauer Sole und mit ihr Ihr ganz persönliches Rundum-Wohlfühl-Gefühl liegt so nah...



Anzeige

Dat greune Eck

Ihr Hotel in direkter Nähe! Wenn Wellness & Badespaß zum Urlaub wird. Komfortable Zimmer, gratis WLAN/Parkplätze und unser reichhaltiges Frühstücksbuffet runden Ihren Aufenthalt ab!
Alter Badeweg 2, 29614 Soltau
www.dat-greune-eck-soltau.de



Wohlfühl- und Badeinsel

Im Herzen der Lüneburger Heide liegt die Soltau Therme, ein wunderbarer Ort für Sole- und Saunagenuss, Wellness, Schwimmspaß und Sport.

Soltau Therme, das heißt pure Entspannung plus aktive Erholung für Gäste in jedem Alter, bei jedem Wetter.

Sole, der natürliche Jungbrunnen, wird tief unter der Soltauer Therme aus der eigenen Quelle gefördert. Im Licht durchfluteten Solebad-Pavillon mit Außenbecken lädt bis zu 36 Grad warmes, salzhaltiges Heilwasser zum entspannen ein.

Die großzügige Saunalandschaft umfasst unter-

schiedlich temperierte Saunakabinen. Herrlich nach Wald duftet es im Saunagarten. Einatmen, auftanken: Ein Besuch in der neuen Salzgrotte oder Soleoase hilft Atemwegen und Haut – und tut gut. Im modernen Schwimmbad hat die ganze Familie Spaß – auf dem Sprungturm, im Sportschwimmbaden, im Kinder-Badeland „Zauberwald“ und auf der Riesenrutsche. Viel kindgerechten Platz bietet das Lehrschwimmbecken. Und über allen Schwimmern schwebt ein Highlight: das Cabriodach. Bei schönem Wetter lässt es sich in nur acht Minuten öffnen, für echte Freibad-Atmosphäre!



Sole · Sauna · Wellness · Schwimmen · Fitness · Lounge

Soltau Therme · Mühlenweg 17 · 29614 Soltau
Telefon 051 91 844 81 · www.soltau-therme.de



DER GESCHMACK DER HEIDE

Regionaler Genuss zum Auf-Der-Zunge-Zergehen-Lassen

Die Schönheit der Erlebniswelt Lüneburger Heide lässt sich bei Ausflügen in ihrer ganzen Intensität sehen, riechen, hören, spüren – und natürlich auch schmecken: Denn wenn sich irgendwo spektakuläre Landschaft direkt in spektakulären kulinarischen Spezialitäten niederschlägt, dann in der Erlebniswelt Lüneburger Heide.

Hier ist eine Jahrtausende alte Kulturlandschaft die Grundlage für Produkte, die an Frische und gesundem Genuss nicht zu über-

bieten sind. Zu kaufen sind sie auf **Wochenmärkten**, in **Hofläden** und in **Manufakturen**: Lebensqualität und Wertschätzung, Verbundenheit mit der Region und Klimaschutz – das alles gibt's hier gratis obendrauf. Dabei sind die Höfe meist alteingesessene Familienbetriebe – wie die Chili-Manufaktur Lüneburger Heide, wo über 15 scharfe Chilisorten mit viel Liebe und Leidenschaft angebaut, gepflegt und verarbeitet werden. Vielerorts können Sie die heimischen Produkte sogar selbst ernten – frischer und köstlicher als vom Feld

in den Mund geht es wohl kaum. Und auch die hiesigen **Gastronomiebetriebe** verarbeiten regionale Zutaten zu köstlichen Spezialitäten: Aus Roggenschrot, Heidehonig, Blaubeeren, Buchweizen, Kartoffeln oder Heidschnucken zaubern sie traditionelle Gerichte, die nach 100% Heide schmecken.

Die Erlebniswelt Lüneburger Heide schenkt Ihnen die schmackhaftesten Erinnerungen, die es nur geben kann: Lassen Sie sie sich auf der Zunge zergehen!

DAS KULINARISCHE JAHR in der Erlebniswelt Lüneburger Heide

FORELLE

☀ **Saison November & Dezember / Februar & März**
Regenbogen- und Lachsforellen werden seit Generationen in der Lüneburger Heide in traditionellen Teichwirtschaftsbetrieben gezüchtet. Frische Forellenspezialitäten sollten also auf jeden Fall auf Ihrem Genussplan stehen bei einem Urlaub im Heidekreis.

HEIDEKARTOFFELN

☀ **Saison ganzjährig**
🍷 **Ernte Juni bis Oktober**
Weltberühmt, wundervoll gelb, fest und herzhaft im Geschmack: Die Heidekartoffel ist eine besonders schmackhafte regionale Spezialität und ideal für die bewusste Ernährung, da sie viel Eiweiß, Kalium und wertvolle Vitamine enthält.
» siehe Seite 82

STRAUSS

🐾 **ganzjährig nach Verfügbarkeit**
Saftiges, zartes Fleisch mit viel Eiweiß aber kaum Fett und Cholesterin – Straußenfleisch gilt als Delikatesse zu erschwinglichen Preisen. Im Vierde sind feinste Straußenprodukte aus nachhaltiger Zucht direkt ab Hof zu kaufen – Rundgang über die 40.000 m² große Straußenfarm inklusive.

HEIDESPARGEL

☀ **Saison April bis Juni**
Genuss und Lebensart zugleich. Das „Königliche Gemüse“ zählt zu den ältesten Kulturpflanzen und ist als Gemüse und Heilpflanze seit langem bekannt. Spargel benötigt Wärme und lockeren, sandigen, nicht zu feuchten Boden. Die Lüneburger Heide ist ein nahezu idealer Boden für diese Pflanze.



HEIDELBEEREN

☀ **Saison Juni bis September**
Die Lüneburger Heide ist das größte Heidelbeer-Anbaugebiet Deutschlands und eines der größten in Europa: Etwa 50 Betriebe bauen hier die dicken, saftig-prallen Kulturheidelbeeren an, die mit Geschmack und vielen Vitaminen und Mineralien überzeugen.
» siehe Seite 90



HEIDEHONIG

☀ **Saison ganzjährig nach Verfügbarkeit**
🍷 **neue Ernte nach der Heideblüte**

Als besondere Spezialität der Region ist der Heide-Honig – würzig bis herb im Geschmack und leicht geleeartig – bei Feinschmeckern äußerst beliebt.
» siehe Seite 76

HEIDSCHNUCKEN-FLEISCH

🐾 **ganzjährig nach Verfügbarkeit**
Die Heidschnucke wird als Woll- und Fleischschaf gehalten – letzteres gilt als Delikatesse: Die Vorliebe der Heidschnucke für die bunte Mischung aus Heidekraut, Gras und Wildkräuter ist es, die für den berühmten, feinen Geschmack sorgt.
» siehe Seite 38

BUCHWEIZEN

☀ **Saison ganzjährig**
🍷 **Ernte August bis September**
Seit dem 18. Jhd. spielt Buchweizen für die Ernährung der Bevölkerung der Lüneburger Heide schon eine bedeutende Rolle. Damals Arme-Leute-Essen, heute Hochgenuss für Liebhaber der regionalen Küche...
» siehe Seite 78



BISON

🐾 **ganzjährig nach Verfügbarkeit**
In Essel, zwischen Aller und Leine, lebt ganzjährig eine 90-köpfige Bisonherde auf 70 Hektar Weide. Das zarte, leicht nussig schmeckende Bisonfleisch ist als gesunde Delikatesse beliebt und kann in den umliegenden Metzgereien und Restaurants erstanden und genossen werden.

HONIG

FLÜSSIGES KULTURGUT

Opfergabe, Allheilmittel, Handelsgut, Aussteuer, Energiespender, Superfood – in den vergangenen Jahrtausenden hat das „flüssige Gold“ Honig eine ziemlich beeindruckende Karriere hingelegt...

Die Blüte steht in voller Pracht, die Heideflächen färben sich leuchtend lila, sie erstrahlen förmlich vor Ihren Augen: Im August und September versprüht die Magie der Heideblüte ihren ganzen Charme. Unerlässlicher Teil dieses unvergleichlichen Naturschauspiels: Millionen von Bienen...

Die Lüneburger Heide ist eine der wenigen Regionen Europas, in denen **echter Heidehonig** erzeugt werden kann – Besenheide und Heidekraut wachsen nun mal nicht überall. Bereits bei den Römern galt der herb-aromatische Honig als Delikatesse, im Mittelalter hatte nahezu jeder Bauernhof in der Lüneburger Heide einen Bienenzaun, und auch heute gibt es wieder viele Imker, die Heidehonig auf traditionelle Weise produzieren.

Traditionell – das heißt sehr aufwändig: Denn durch die einzigartig zähflüssige Konsistenz des Heidehonigs funktioniert das einfache Schleudern der Waben nicht. Stattdessen verlangen spezielle Verfahren den Imkern viel Zeit, Erfahrung und Können ab. Ein weiterer Grund, weshalb der Heidehonig zu Recht als etwas sehr Besonderes gehandelt wird...

Echter Heidehonig ist einzigartig und 100 % Lüneburger Heide – der sollte also unbedingt auf Ihrer Urlaubsliste stehen!



IMKEREI DIETER MUCHE

Wir stehen seit über einem Jahr auf dem **wöchentlichen Bauernmarkt** in Schwarmstedt. Hier verkaufen wir unseren Honig (je nach Jahreszeit zwischen 4 und 8 Sorten), Pflegeprodukte mit Bienenwachs und selbst produzierte Kerzen aus reinem Bienenwachs. Zukünftig werden wir **Schnupperkurse** mit Honigverkostung bei uns in Lindwedel anbieten. Dabei werden wir (witterungsabhängig) auch in die Bienenvölker hineinsehen und Honig direkt aus der Wabe probieren lassen.

Imkerei Muche, 29690 Lindwedel, T 05073 7270
Mobil 0176 45769062, imkerei-muche@web.de



WAS IST, WENN MEIN HONIG KRISTALLISIERT IST?

Wenn der Honig kristallisiert – also fest wird und kandierte – ist dies nur ein Echtheitsbeweis des Honigs.

Soll er aber wieder schön flüssig werden, muss er nur leicht erhitzt werden, am besten im Wasserbad. Dabei sollte der Honig nicht direkt auf dem Topfboden stehen, sondern – zum Beispiel durch ein paar Schraubenmuttern – einen leichten Abstand zum Boden haben: Die stärkste Hitze wird so vom Glas ferngehalten. Achten Sie auch darauf, Ihren Honig nie über 35 °C zu erhitzen – das schadet seinem feinen Aroma.

Der Vorgang kann einige Zeit dauern, verzagen Sie also nicht, wenn sich nicht direkt etwas tut.

Anzeige



WAS HABEN HEIDSCHNUCKEN MIT BIENEN ZU TUN?

Heidschnucken und Bienen verbindet eine ganz besondere Freundschaft: Ohne einander würde es beiden weit weniger gut gehen. Der „Deal“: Die Heidschnucke beseitigt mit ihren Hufen die Spinnenweben zwischen den Heidepflanzen und macht so den Weg frei. Dafür sorgt die Biene dafür, dass die Heidschnucke auch wirklich immer genug leckere, blühende Heide zum Fressen hat. Eine köstliche Win-Win-Situation...

Honig ist...
ENERGIEREICH
ANTIOXIDATIV
WERTVOLL



PENSION BRÜGGEMANN

Unser Bauernhaus bietet geräumige Gästezimmer, einen parkähnlichen Garten mit Ruheplätzen und Terrasse. Kinder unter 10 Jahren erhalten Ermäßigung. Die Gästezimmer sind mit Sat-TV versehen.

Pension Brüggemann, Über der Brücke 6
29649 Wietzendorf, T 05196 1425



Anzeige

BUCH- WEIZEN

Traditioneller Geschmack der Heide

BUCHWEIZEN

Das außergewöhnliche Powerkorn



Vor 5.000 Jahren bereits baute man ihn in China an, in Mitteleuropa kannte man ihn erst im Mittelalter – verarbeitet als klassisches Arme-Leute-Essen zu Buchweizengrütze oder Pfannkuchen. Für eine lange Zeit verschwand das Pseudo-Getreide aus der Familie der Knöterichgewächse dann wieder aus den Küchen – nur um im 21. Jahrhundert mit seinem hohen Gehalt an Eiweiß, Vitaminen und Mineralstoffen und dem fehlenden Gluten bei gesundheitsbewussten Genießern und Zöliakie-Geplagten einen regelrechten Siegeszug anzutreten. Gut also, dass man sich bei uns seit Jahrhunderten mit dem Anbau dieser traditionellen Heidepflanze – die im sandigen Heideboden ideale Bedingungen findet – auskennt: Die Ernte ist nämlich eine anspruchsvolle Aufgabe, die Erfahrung und Umsicht benötigt.

1999 als „Arzneipflanze des Jahres“ ausgezeichnet, gilt Buchweizen heute als enorm gesundheitsfördernd. Und ist obendrein extrem lecker: Wer das Traditionskorn einmal in einem Café oder Gasthof der Lüneburger Heide als Buchweizenblini mit Tatar von Heide-Forellen, als herbstliches Buchweizen-Risotto mit Kürbis, als Pfannkuchen mit frischen Waldpilzen oder als Buchweizentorte mit Blaubeeren gekostet hat, der ist diesem regionalen Superfood unwiderruflich verfallen...

Hätten Sie's gewusst?

Der Ähnlichkeit der Früchte mit denen der Bucheckern ist es zu verdanken, dass der Buchweizen im Deutschen so heißt, wie er heißt.



Tiefdunkler Farbton, sehr kräftiger Geschmack, intensives Getreidearoma: Buchweizenhonig ist nicht jedermanns Sache, aber eine wirklich außergewöhnliche Spezialität der Heide.

Buchweizen ist – verwildert – auch an Wegen und Waldrändern oder in Wildkräutern zu finden: Dann freuen sich hiesige Wildtiere über diese wertvolle Nahrung.

Zauberhaftes für Körper, Geist & Seele

Blumenlädchen, Dekogeschäft und Café in einem...

Lass dich von dem liebevoll, mit alten Möbeln eingerichteten Lieblingslädchen, dem gemütlichen BLUMENCAFÉ und unserem wunderschönen Garten verzaubern und inspirieren. Bei uns im STIELWERK MUNSTER findest du täglich frische und besondere Blumen, Möbel, Wohnaccessoires und allerlei mehr Dinge, die unseren Alltag schöner machen.

Unser Ziel: Jeden – ob Groß oder Klein – zu verzaubern.



Stielwerk Blumencafé

Otto-Hahn-Ring 1
29633 Munster

☎ Café 05192 9827697

☎ Blumenladen 05192 9827699

www.stielwerk-munster.de



Anzeige



Stichwort: Rezepte

Buchweizentorte

- 6 Eier
- 150 g Zucker
- ½ TL geriebene Zitrone
- 1 Päckchen Vanillezucker
- 1 Prise Salz
- 150 g Buchweizenmehl
- 2 TL Backpulver
- 500 g Preiselbeerkonfitüre
- 600 ml süße Sahne
- 30 g geraspelte Schokolade

Eigelb mit Zucker, Vanillezucker und Zitronenschale schaumig rühren. Eiweiß mit Salz steif schlagen. Eigelbmasse, Buchweizenmehl und Backpulver unter die Eiweißmasse ziehen. Teig in eine Springform geben und etwa 30 Minuten auf 180 °C im vorgeheizten Backofen auf mittlerer Schiene backen.

Ausgekühlten Biskuitboden quer durchschneiden und die untere Hälfte mit 1/4 der Preiselbeerkonfitüre bestreichen. Sahne steif schlagen und die Hälfte der Sahne mit der restlichen Preiselbeerkonfitüre mischen. Preiselbeersahne auf den unteren Boden streichen, den zweiten Biskuitboden aufsetzen, die Torte oben und an der Seite mit der restlichen Sahne bestreichen und mit Schokoladenraspeln bestreuen.

Mindestens eine Stunde kaltstellen.



30 Min. Backzeit



180° Grad

Anzeige

„UNSERE SPEZIALITÄT IST DIE BUCHWEIZENTORTE“

Bei einem einzigartigen Panoramablick mit ca. 60 km Fernsicht genießen Sie in gemütlicher Atmosphäre unsere Leckereien.



Café und Pension

„Höpen-Idyll“

Höpen Nr. 3
29640 Schneverdingen
T 05193 6042

www.hoepen-idyll.de





DIE LÜNEBURGER HEIDEKARTOFFEL

Eine kleine Knolle – berühmt, begehrt, geschützt

Sie heißt Belana, Gloria, Prinzess oder Linda. Ist eine „landwirtschaftliche Kultur“, wundervoll gelb im Aussehen, fest in der Beschaffenheit und herzhaft im Geschmack. Und gilt als Botschafter für die Lüneburger Heide: Die „Lüneburger Heidekartoffel“ ist als besonders schmackhafte Spezialität weltberühmt.

Der Kartoffelanbau in der Lüneburger Heide hat eine lange Tradition. Bereits seit Mitte des 19. Jahrhunderts ist die Region das bekannteste und größte Kartoffelanbaugebiet Deutschlands. Die Sandböden der Lüneburger

Heide sind es, die die Heidekartoffel hier so gut wachsen und gedeihen lassen und ihr zu ihrer Qualität, ihrem Geschmack und ihrem hohen Gehalt an Kalium, Vitaminen und Eiweiß verhelfen.

Damit man als Verbraucher auch immer die „echte“ Heidekartoffel erhält, hat sie die EU-Kommission 2010 in die Liste geschützter geografischer Nahrungsmittel aufgenommen – d.h. nur Hersteller aus der Region Lüneburger Heide dürfen die Bezeichnung „Lüneburger Heidekartoffel“ verwenden. Damit reiht sich die köstliche

Kartoffel ein in eine illustre Gruppe beliebter regionaler, traditioneller Schmankerl: Auf der Liste stehen zum Beispiel auch Schwarzwälder Schinken, Schwäbische Maultaschen, Thüringer Rostbratwurst, Kölsch, Lübecker Marzipan und Nürnberger Lebkuchen.

Tipp: Wenn Sie sich ein paar Säcke Heidekartoffeln von einem der Hofläden mit nach Hause nehmen, können Sie den Geschmack der Heide auch nach Ihrem Urlaub noch genießen....

Der Neuenkirchener Kartoffelkönig

Beim jährlichen Kartoffelfest auf dem Schröers-Hof, immer am dritten Wochenende im September, dreht sich alles um die feinste Beilage der Welt. Neben Livemusik, Bühnenprogramm, Tanz und Kunsthandwerkermarkt werden an vielen Ständen regionale Kartoffelspezialitäten angeboten – hier schlemmen Sie sich durch Kartoffelpuffer, Pellkartoffeln, Bratkartoffeln, Pommes... Höhepunkt des Festes am Nachmittag: Die Krönung des Kartoffelkönigs, bei der der amtierende König seinem ausgewählten Nachfolger – in Anwesenheit verschiedenster anderen Majestäten – feierlich die goldene Kartoffel ansteckt.

Der Kartoffelkönig aus Neuenkirchen ist einer der wenigen männlichen Hoheiten in Niedersachsen. Er wurde erstmals 2009 feierlich auf dem Schröers-Hof gekrönt und repräsentiert seitdem bei vielen Veranstaltungen das Heidedorf Neuenkirchen mit seinen Kartoffeln.



Amtierender Kartoffelkönig 2021:
Julian Schäfer

KARTOFFEL-HAUSAPOTHEKE

Quelle: Bärenapotheke
Neuenkirchen

„Die heilende Wirkung der Knolle“

Die wohl bekannteste heilende Wirkung der Kartoffel ist der **Kartoffel-Wickel**, z.B. bei Ohren-, Hals-, und Kopfschmerzen. Hierfür werden die Kartoffeln gekocht, zerstampft, dann in ein Küchentuch gegeben und so lange auf die schmerzende Stelle gelegt, bis der Kartoffelbrei erkaltet ist.

Bei Grippesymptomen wird als altes Hausmittel die **Kartoffelschale mit einem heißen Dampfbad** verwendet. Dafür werden die Schale in einem Topf aufgeköchelt und die Dämpfe vorsichtig inhaled – aber Achtung: Verbrennungsgefahr! Auch bei Kopfschmerzen haben sich Kartoffeln als gutes Hausmittel bewährt. Hierfür kann einfach eine **rohe Kartoffelhälfte** leicht über die schmerzende Stelle gerieben werden. Sowohl die kühlende Wirkung wie auch die leichte Massage sind sehr wohltuend.

Einen weiteren volksmedizinischen Nutzen hat der **Kartoffelsaft**. Dieser wird sowohl innerlich als auch äußerlich angewandt. Er wird häufig bei Magenbeschwerden getrunken. Ihm wird eine krampflösende und beruhigende Wirkung nachgesagt. Äußerlich kann der gepresste Kartoffelsaft bei leichten Verletzungen für ein wenig Linderung angewandt werden. Innerlich angewendet ist die Kartoffel ein guter Lieferant unterschiedlicher Vitamine, wie zum Beispiel Vitamin C, verschiedene B-Vitamine aber auch Mineralstoffe wie Kalium, Magnesium, Calcium und Eisen, sowie ein reicher Kohlenhydratlieferant.

Kleine Anmerkung am Rande...

Kartoffeln am besten dreckig kaufen und erst kurz vor der Zubereitung säubern. Dies liegt daran, dass der Erde konservierende Eigenschaften nachgesagt werden.

DER SCHNUCKENHOF

Wesseloher Str. 44a,
29640 Schneverdingen
www.schnuckenhof-wesseloh.de

Felle, Geräucherter Fisch, Wurstwaren,
Heidschnuckenfleisch und Honig



Anzeige

KÖNIGSHOF

Königshof 2, 29643 Neuenkirchen
www.koenigshof-kartoffeln.de

Regionale Heidekartoffeln aus umweltbewusstem Anbau;
Verkauf in den umlieg. Edeka-Märkten und im Hofladen



Anzeige

HOFLÄDEN- BROSCHÜRE:

Eine Übersicht über unsere
Wochenmärkte und alle Direkt-
vermarkter in der Region finden
Sie in der kostenlosen Broschüre.
Einfach anfordern unter:

www.erlebniswelt-lueneburger-heide.de/prospekte



PRODUKTE VOM HOFLADEN ODER REGIONALE KÜCHE

– Die Betriebe unserer Region legen wert auf Nachhaltigkeit

EMMAS DORFLADEN

Emma verkauft nicht nur
Artikel regionaler Produ-
zenten, sondern legt auch
viel Wert auf Saisonalität,
Nachhaltigkeit und um-
weltbewusste Verpackungen.



**Stressfreies einkaufen, schnacken und sitzen in
geselligen Sitzgruppen!**

Bahnhofstraße 19, 29643 Neuenkirchen
T 05195 960562, www.emmas-dorfladen.de

GÄSTEHAUS

BOMMELSEN

Während die Erwachsenen
Erholung im Liegestuhl
finden, können sich die
Kinder bei uns austoben. Ein großer Sandberg, Spiel-
geräte, Rutsche, Schaukel, Trampolin, Kinderpool u.v.m.
bieten jede Menge Abwechslung. Und wer Tiere gerne
mag, der kann gerne unsere Meerschweinchen oder
Ponys streicheln und mit den Katzen schmusen.



Bommelser Straße 4, 29699 Walsrode-Bommelsen
www.gaestehaus-im-heidekreis.de

BADEN'S GAST- & PENSIONSCHAUS

» Gutbürgerliche Küche
» Mittagstisch & Abendkarte
» Heidschnuckengerichte

Gern arrangieren wir für Sie in unserem großen Saal
(bis 120 Pers.) auch Festlichkeiten aller Art ganz nach
Ihren Wünschen. Ob runder Geburtstag, Taufe, Kon-
firmation oder Hochzeit sind wir gerne für Sie da!



Anzeigen

Rotenburger Straße 25, 29643 Neuenkirchen
www.badens-gasthaus.de

HOF HANKEMEYER

Glumweg 8,
29646 Bispingen-Hörpel
T 05194 836 o. 0175 8045898



Frischmilch direkt vom Erzeuger; 24/7 geöffnet; SB-Ver-
kauf: Kartoffeln, Eier und Honig aus der Region.

Oma Inge's Heide-Kartoffelpuffer mit frischem Heidelbeerkompott

Heide-Kartoffelpuffer

- 1,5 kg Kartoffeln (vorwiegend festkochend)
- 2 mittelgroße Zwiebeln
- 2-3 Eier je nach Größe
- 2 EL Kartoffelmehl
- 1 TL Salz
- 200-300 ml Rapsöl

Heidelbeerkompott

- 600 gr. frische Heidelbeeren
- 150 ml Wasser
- 1 TL Zimt
- 60-80 gr. Zucker, je nach gewünschter Süße

Zubereitung:

Kartoffeln schälen, reiben und in ein, mit Küchenkrepp
ausgelegtes feines Sieb füllen. Gut abtropfen lassen
und die Kartoffeln anschließend in eine große Schüssel
geben.

**Bereiten Sie nun das Heidelbeerkompott zu, es
kann währen der Zubereitung der Puffer köcheln.**

Wasser und Zucker unter Rühren zum Kochen bringen,
dann die gewaschenen Heidelbeeren hineinschütten



und alles auf kleiner Flamme 30 Minuten weiterköcheln
lassen. Abkühlen lassen.

Die Zwiebeln pellen und in feine Würfel schneiden, mit
den Eiern und dem Salz zu den Kartoffeln geben und
unterrühren.

Etwas Öl in der Pfanne erhitzen und mit einem Esslöffel
Portionen in die Pfanne geben, etwas plattdrücken.
Die Kartoffelpuffer von beiden Seiten goldbraun braten,
aus der Pfanne nehmen und warmhalten.

Dann etwas Öl nachgeben und die nächsten Puffer
braten.

Guten Appetit!

* Alle Rezepte finden Sie unter www.erlebniswelt-lueneburger-heide.de/rezepte
oder über das Stichwort „Rezepte“ in der Suche.

SUSHIBAR MUNSTER



Sushibar Münster, Wilhelm-Bockelmann-Straße 26, 29633 Münster
T 05192 7190 oder 05192 7180, www.sushibar-munster.de

Sushibar Soltau, Lüneburgerstr. 2, 29614 Soltau





DAS SCHNUCKENBRÄU & SEIN BRAUMEISTER

Regionales Bier aus der Heide

Kartoffel-, Spargel- und Buchweizenanbau, Imkerei, Heidschnuckenzucht – das sind landwirtschaftliche Bereiche und Berufe, für die die Heide bekannt ist. Wie aber kommt ein Heidjer ausgerechnet zum Bierbrauen? Die Geschichte rund um die einzige Privatbrauerei im Heidekreis ist eine Geschichte der frühen Leidenschaft...

Bernd Meyer aus Walsrode war schon sehr früh von der Braukunst fasziniert – schon mit 17 Jahren braute er an den Wochenenden in der Küche seiner Mutter Bier. Mit ihren Töpfen und Pfannen und selbstgebaute Equipment. Dieses erste Bier aus Meyerscher Hand wurde damals

an Freunde verschenkt: „Ich wollte es einfach einmal ausprobieren“ so Bernd Meyer, „berufliche Ambitionen standen da am Anfang in keiner Weise dahinter.“

Mit der Zeit aber wuchs die Leidenschaft für die Kunst des Brauens immer stärker – die Idee, diese Richtung auch beruflich einzuschlagen, entstand. So lernte Meyer schließlich das Handwerk des Brauens in der Brauerei Beck & Co, an der Versuchs- und Lehranstalt für Brauerei in Berlin machte er seinen Diplom-Braumeister, drei Jahre arbeitete er in Oberbayern als Betriebsleiter einer Privatbrauerei. Eine eigene Brauerei und der Wunsch, wieder in die Heide zurück zu kehren – das trieb Meyer während der

ganzen Zeit um. Schließlich kam er in die Heimat zurück und fand in Udo Fuhrhop, dem Besitzer des Ringhotel Forellenhof Walsrode, einen passenden Partner für seinen Plan von einer kleinen, feinen Privatbrauerei.



Seit 2000 wird in seiner Brauerei Schnuckenbräu nun schon Bier gebraut. Eine Brauerei, die für regionales Bier steht und ihren Fokus auf den direkten Kontakt zum Kunden legt. „Mir war es immer wichtig, ein regionales Produkt mit kurzen Wegen zu schaffen.“ „Immer größer und immer zentraler“ hält der 52-Jährige nämlich für den falschen Weg. Vier Biere stellt seine Brauerei her, das wohl bekannteste und beliebteste ist das Schnuckenbräu-Pils. Alle Biere sind naturbelassen, nach dem deutschen Reinheitsgebot gebraut und ungefiltert: Das gibt dem Bier seine natürliche Trübung und seinen besonders milden und runden Geschmack.

Die Brauanlage der Brauerei ist eine zum großen Teil selbst konzipierte 5-hl-Anlage, die voll in Edelstahl gehalten ist. Das Besondere dabei: Die gesamte Anlage ist in einem Raum aufgestellt, mit einem Blick bekommt

man hier also eine komplette Brauerei zu sehen. Und da das Brauhaus räumlich an die Schnuckenstube des Forellenhofs angegliedert ist, kann man von hier aus – bei einem feinen Essen und einem schönen Schnuckenbräu-Bier versteht sich – bequem dem Braumeister bei seiner Arbeit zuschauen.

„Mit dem Schnuckenbräu habe ich mir gleich zwei lang gehegte Herzenswünsche erfüllt: Den nach einer eigenen Brauerei und den, unserer wunderbaren Heidelandschaft ein eigenes Bier zu schenken“, so Bernd Meyer. Na dann Prost – wir sehen uns auf ein Schnuckenbräu!



Braukunst live und in Farbe im Hünzinger Brauhaus

Na – Interesse geweckt? Dann haben Sie Glück – die Brauerei Schnuckenbräu bietet Führungen und Kurse an: Bei der Brauereiführung erleben Sie den gesamten Prozess der Herstellung – vom Schrotten des Getreides bis zum fertigen Bier. Inklusive Verkostung des trinkbaren Glücks natürlich. Und beim Braukurs tauchen Sie durchs Mithelfen bei der Herstellung eines Suds noch tiefer in die

traditionelle Braukunst ein. Infos dazu auf der Webseite der Brauerei, Terminvereinbarung telefonisch.

**Hünzingen 3, 29664 Walsrode
T 05161 970144
info@schnuckenbraeu.de
www.schnuckenbraeu.de**



Anzeige



Möchten Sie einmal Klosterluft schnuppern?

Herzlich willkommen in unserem Evangelischen Damenstift Kloster Walsrode!

Das im Jahr 986 gegründete Kloster wurde im 18. Jhd. neu aufgebaut und birgt in seiner zauberhaften Kapelle sowie seinen Gebäuden bedeutende kunsthistorische Schätze. Mitten im Ort und in einem lauschigen Park gelegen, lädt es zum

Entdecken ein. Seit der Reformation wird es von alleinstehenden evangelischen Frauen bewohnt, die sich kulturellen und sozialen Aufgaben verpflichten. Auf Anfrage bieten wir Führungen an sowie Gästewohnungen, in denen Sie sich eine Auszeit vom Alltag nehmen können. Da wir am Jacobusweg liegen, heißen wir Sie auch als Pilger herzlich willkommen – ob zum Übernachten oder zum Verweilen. Tore, Kapelle, Räumlichkeiten und Park stehen Ihnen täglich von 9-19 Uhr offen. www.kloster-walsrode.de

Anzeige



SALZ IM NAMEN & IM HERZEN

Das weiße Gold: Namensgeber für Stadt und Fluss

„Sole“ ist ein Wort aus dem Spätmittelhochdeutschen und beschreibt die Salz-Wasser-Lösung, durch deren Eindampfen oder Sieden Salz gewonnen wird. Wenn nun gleich eine Stadt und ein Fluss SOLTAU heißen, ist eine salzige Vergangenheit wohl kaum von der Hand zu weisen...

Tatsächlich gibt es die Soltauer Salzquelle bereits seit 5.000 Jahren. Um 936 schenkte König Otto I. der Große den damaligen Salzhof – curtis salta – dem Stift Quedlinburg. Das Wertvolle

des Salzhofes war eben jene Salzquelle: Deren Salz wurde damals zur Konservierung von Tierfellen benutzt, die zu Pergament weiter verarbeitet wurden. Handel durfte in Soltau mit dem „weißen Gold des Mittelalters“ allerdings nicht getrieben werden – darauf hatte Lüneburg ein Monopol.

Heutzutage ist das Gott sei Dank anders: Das Salz, das der Soltauer Salzsiedeverein heute noch durch die älteste Art der Salzherstellung – das

Pfannensiedeverfahren – gewinnt, darf verkauft, gekauft und genossen werden. Dafür wird Soltauer Tiefensole wie anno dazumal in großen Pfannen über offenem Feuer gesiedet. Das auskristallisierte Salz wird getrocknet und in den traditionellen Säckchen zu 18 Lot (ca. 230 g) verpackt. Ihr Glück – denn dadurch haben Sie heute die freie (und köstliche!) Wahl zwischen feinem und grobem Soltauer-Salz sowie dem verfeinerten Fleur de Sel...

VERKAUF VON SOLTAUER SALZ

in den folgenden
Tourist-Infos:

- Bad Fallingbostel
- Behringen
- Bisingen
- Neuenkirchen
- Schneverdingen
- Soltau
- Walsrode

Die Adressen der
Tourist-Infos finden Sie
auf Seite 98.



Salz als Erlebnis

Das kleine weiße Körnchen als Erlebnis & Event? In Soltau nicht selten... So erzählt zum Beispiel das Soltauer Salzmuseum mit Siedehaus und Gradierwerk auf spannende Weise die **Geschichte des weißen Goldes**: Einblicke in die Besonderheiten und Entwicklung, die sich aus dem Soltauer Salzstock und der Soltauer Sole für den Ort ergeben haben, können Sie am besten bei einer der Führungen erhalten.

Kulinarische Köstlichkeiten aus und mit Soltauer Salz, die übrigens auch viele Gastwirte anbieten – eine solche „Verkostung der Geschichte“ sollte also auf jeden Fall auf Ihrer Urlaubsliste stehen.



Kreieren Sie Ihr eigenes

Gewürz- & Kräutersalz

Prägte Salz mit seiner großen materiellen wie immateriellen Bedeutung früher vor allem die lokale wirtschaftliche Struktur sowie die kommunale Identität, prägt es heute die Gourmetküchen dieser Welt...

Salz nach individuellem Geschmack selbst verfeinern – das können Heidjer und Gäste in der „Salzkaue“ des Soltauer Salz museums: Jeden 2. Samstag im Monat von Mai bis Oktober können Sie hier aus Soltauer Salinensalz, das während der Veranstaltung frisch gesiedet wird, Kräuter- und Gewürzsalze nach Ihren eigenen Vorstellungen und Vorlieben mischen. Und anschließend diesen ganz besonderen Geschmack sogar gleich auf frisch gegrilltem Fleisch und Gemüse ausprobieren. Leckerer kann man Geschichte wohl kaum erleben!

Nähere Infos unter Soltau-Touristik,
Tel. 05191 828282



DIE HEIDEL- BEERE

Regionales Wunderprodukt



Blaubeernte ©TwilightArtPictures | stock.adobe.com

DIE SUPERBERRY

Köstliche kulinarische Erinnerungen

Erika, Azalee, Moosauge, Rosmarin, Alpenrose, Erdbeerbaum. Was diese wunderbar blumigen Begriffe alle gemein haben? Allesamt könnten sie beim Kreuzworträtsel richtige Antworten auf die Frage nach einem „Heidekrautgewächs“ sein. Die einzige Antwort aber, die verrät, woher das Gewächs kommt und wo es gedeiht, ist wohl die Antwort „Heidel“Beere...

Egal wie sie – regional sehr verschieden, teils sogar von Familie zu Familie traditionell unterschiedlich – genannt wird: Sie ist ungeheuer beliebt, die Bickbeere, Heubeere, Blaubeere, Heidelbeere... Denn sie ist kalorienarm, reich an Nährstoffen, hilft Zellen zu erneuern und das Immunsystem

zu stärken. Wegen des reichlich enthaltenen Vitamin C und E wird sie gerne als Beauty-Food bezeichnet, auch antibakterielle Wirkung wird ihr nachgesagt. Und bei all diesen gesundheitlichen Vorteilen schmeckt die dunkelblaue Frucht auch noch unglaublich lecker! Am besten natürlich frisch und selbstgepflückt, aber auch als Marmelade, Kuchen, Wein, Smoothie oder Honig hat sie eine große Fangemeinde.

Da sie auf humusreichen, sandigen Böden hervorragend gedeiht, versteht es sich fast von selbst, dass das größte Heidelbeer-Anbaugebiet Deutschlands und eines der größten in Europa in der Lüneburger Heide liegt. Das Aller-Leine-Tal ist sogar die

Wiege der Blaubeere in Deutschland. Heidelbeerplantagen wohin man blickt, Hofläden, Gastronomie in der sie auf vielerlei köstliche Weise angeboten wird – die „dicke Blaue“ ist hier praktisch überall anzutreffen.

Ein besonders authentisches Erlebnis bieten dabei die Heidelbeerbetriebe, die Gästen Einblicke in den Hofbetrieb gewähren und so die Liebe zur „Traditionsbeere“ wohl mit am besten vermitteln. Bis zu 100 Jahre Familientradition steckt in diesen Betrieben – eine Tradition, die man bei einem Besuch auf einem solchen Betrieb mit allen Sinnen erfahren kann.



©N.Van Dornick | stock.adobe.com

* Alle Rezepte finden Sie unter www.erlebnisswelt-lueneburger-heide.de/rezepte oder über das Stichwort „Rezepte“ in der Suche.

Stichwort: Rezepte

Blaubeerbowl

- 500 g Heidelbeeren
- 2 Dosen Mandarinen
- 1 Flasche Heidelbeerwein
- 1 Flasche Sekt
- 1 Flasche Mineralwasser

Die Blaubeeren und Mandarinen mischen und in ein Bowlegefäß geben. Den Wein hinzufügen und etwas durchziehen lassen.

Alles kaltstellen.

Kurz vor dem Verzehr den Sekt und das Mineralwasser zufügen. Mischen und genießen!

VOM STRAUCH IN DEN MUND

Macht Spaß und lädt zum Naschen ein: Während der Heidelbeersaison von etwa Mitte Juli bis Ende August können Sie die aromatischen, süß-säuerlichen Beeren namens Earliblue, Bluetta, Bluecrop, Berkley oder Dixi auf vielen Plantagen im Heidekreis selber von den Sträuchern pflücken und anschließend nach Gewicht bezahlen.

Neben den großen Feldern finden sich dann in der ganzen Region auch sehr viele **Hofläden** mit köstlichen Heidelbeerprodukten wie Heidelbeerwein, -fruchtaufstrich oder -honig. Beerenfeeling auf der ganzen Linie im Sommer also in der Erlebnisswelt Lüneburger Heide!

MÜLLERS HEIDELBEEREN

Selbstpflücken und Verkauf:
Alter Postweg,
29646 Bispingen-Hützel

info@muellers-heidelbeeren.de
www.muellers-heidelbeeren.de



Anzeige

BLAUBEERPLANTAGE

SCHLOTE

Unser Familienbetrieb lädt Sie von Mitte Juli bis Ende August täglich von 9-18 Uhr ein Blaubeeren selbst zu pflücken. Natürlich dürfen sie dabei auch die über 30 Sorten direkt vom Strauch probieren. Da wir Wert auf Nachhaltigkeit legen, sind unsere Beeren auch nicht gespritzt. Sie finden uns direkt an der K38 vom SüdseeCamp kommend kurz vor Reddingen.

29649 Wietzendorf
www.blaubeerplantage-schlote.de



Anzeige



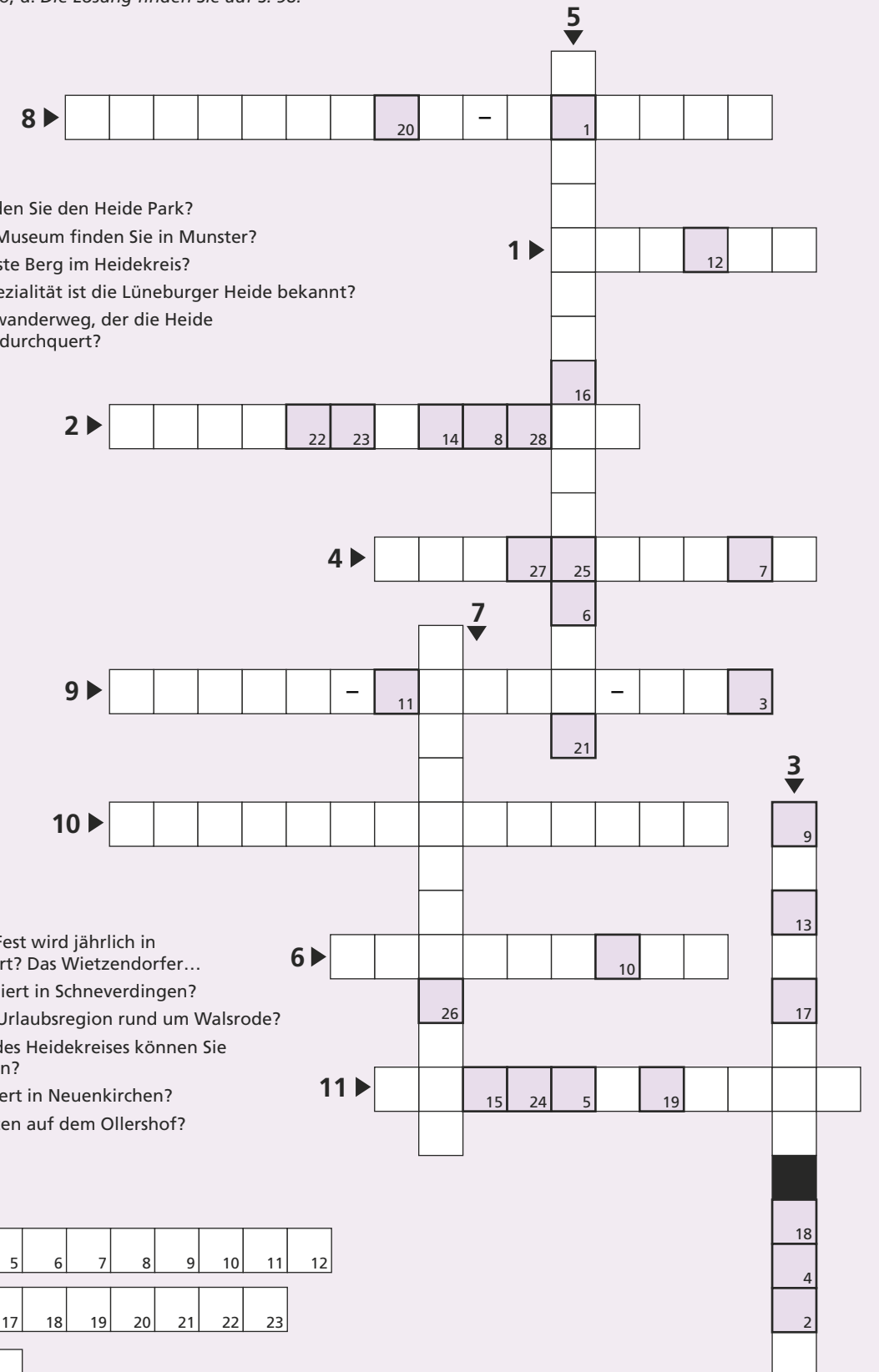
RÄTSELSPASS

H	D	Y	H	K	K	B	B	D	K	X	R	B	A	C	Y	U	O	Y	D	T	G	D	B	P	M	V	W	K	Z	J	M	
O	U	W	S	U	V	L	J	O	W	L	D	M	P	J	E	J	S	O	Y	W	A	D	D	U	K	T	B	Z	S	E	D	A
V	W	Y	C	I	E	R	H	O	L	U	N	G	I	B	Q	J	P	E	E	T	S	H	O	F	M	E	O	O	W	X	X	
Q	S	Q	H	V	E	W	U	T	L	D	E	R	J	S	W	A	N	D	E	R	N	B	E	R	G	J	H	E	T	S	G	
W	F	D	N	K	Y	M	U	D	H	P	U	K	C	N	Y	A	B	X	D	U	F	F	E	C	Y	U	E	O	V	N	L	
P	N	H	E	R	S	D	L	H	U	A	E	H	T	O	S	A	L	Z	M	U	S	E	U	M	X	N	T	E	O	K	S	
V	I	E	V	N	S	D	P	L	W	N	N	V	C	W	S	E	H	H	F	D	B	R	Y	T	W	N	Y	X	G	U	Q	
Y	H	I	E	O	Y	P	Z	K	O	Z	K	X	O	D	S	O	L	T	A	U	V	C	W	J	I	I	A	T	E	C	A	
D	I	D	R	L	L	U	L	Z	D	E	I	Q	L	O	C	Y	T	J	C	F	K	B	S	S	E	F	O	O	L	A	N	
P	S	E	D	F	Q	I	V	G	C	R	R	A	A	M	I	L	S	O	I	E	L	A	Z	I	T	O	P	J	P	W	F	
L	V	K	I	F	C	C	V	T	V	M	C	C	C	E	M	H	O	H	F	G	U	L	Y	C	Z	L	Q	X	A	D	X	
E	Q	Ö	N	S	H	V	T	Y	F	U	H	B	O	H	U	J	H	X	E	R	V	L	J	S	E	L	O	J	R	R	L	
U	Y	N	G	Q	T	B	U	X	Ä	S	E	R	I	G	Y	A	E	E	Q	E	W	E	Q	D	N	E	P	O	K	D	Y	
Q	E	I	E	B	P	H	J	C	H	E	N	M	N	P	X	D	N	E	C	R	I	R	S	H	D	R	A	D	R	Y	L	
Y	O	G	N	L	V	W	D	R	R	U	M	O	X	S	K	M	F	L	H	L	R	L	W	R	O	S	R	V	E	P	E	
Y	W	I	G	V	S	G	P	T	E	M	O	E	J	G	S	A	J	A	V	E	O	E	Y	L	R	H	K	V	G	V	J	
Q	H	N	O	M	L	Z	N	Q	T	W	X	Q	J	C	U	O	W	I	H	B	G	I	X	P	F	O	G	M	I	V	S	
T	R	P	Q	U	D	S	S	F	I	N	H	Y	L	M	H	D	D	I	O	N	W	N	S	Q	S	F	H	Z	O	B	K	
I	M	L	K	N	W	R	Q	H	Z	V	T	Q	K	X	E	W	D	U	N	I	A	E	R	H	D	I	R	W	N	L	A	
K	I	B	N	S	D	S	K	W	I	L	S	E	D	E	R	V	X	S	I	S	T	T	I	E	M	B	L	Q	L	B	J	
L	J	S	U	T	O	P	P	D	R	A	D	F	A	H	R	E	N	C	G	W	U	A	B	I	S	P	I	N	G	E	N	
C	M	V	N	E	R	R	K	H	K	B	P	K	E	W	C	Z	S	H	F	E	M	L	M	D	Q	I	H	I	W	W	I	
M	S	X	T	R	L	I	G	L	N	W	J	Q	R	B	I	K	O	N	E	L	R	Q	M	E	H	O	R	E	K	L	T	
L	Q	F	F	Y	B	N	A	Q	W	J	O	W	H	M	B	K	W	U	S	T	L	U	D	G	G	R	A	A	L	Y	S	
W	E	L	T	V	O	G																										

94

Neuenkirchen
Schneverdingen
Bispingen
Berg
Park
Panzermuseum
Fähre
Kloster
Erlebniswelt
Wandern
Springhornhof
Heidekönigin
SnowDome
Soltau
Salzmuseum
Ollershof
Vogelparkregion
Wietzendorf
Peetshof
Erholung
Schnuckendorf
Heidegarten
Wilseder
Heide
Munster
AllerLeineTal
Weltvogelpark
Honigfest
Radfahren

1	2	3	4	5	6	7	8	9	10	11	12
13	14	15	16	17	18	19	20	21	22	23	
24	25	26	27	28							



MACH MIT!

BIST DU EINE BIENE?

Bienen, Wespen, Hummeln – kannst Du sie unterscheiden?

Wespen sind schwarz-gelb gestreift und haben eine „Wespentaille“.

Honigbienen sind eher bräunlich, viel rundlicher und stärker behaart.

Hummeln sind ganz dicke, gemütliche Brummer und haben noch mehr Fell als Bienen.

Die **Wildbiene** gibt es in sooo vielen verschiedenen Arten – schwarz, schwarz-gelb, rötlich-braun, pelzig, sehr wenig behaart,...

Und die **Schwebfliegen** tarnen sich als Wespen, sind aber harmlose Schummler: Entlarven kann man sie über die Anzahl der Flügel – als Fliegenart haben sie nur zwei Flügel, Bienen und Wespen dagegen vier.



WIR BASTELN EIN...

WILDBIENEN-HOTEL!

Möchtest Du den Wildbienen helfen und Ihnen eine „Kinderstube“ bauen, wo sie ihre Eier ablegen, die Brut heran wächst und im Frühjahr schlüpft? Dann nimm eine möglichst hohe Konservendose und Schilf- oder Bambusstängel bzw. Strohhalme. Rühre Gips mit Wasser an, gib etwas davon in die Dose und drück die Stängel in den feuchten Gips: Sie müssen fest sitzen, sonst klauen sich später Vögel die Stängel.

Wenn Du möchtest, kannst Du Deine Wildbienen-Kinderstube außen jetzt noch mit Farbe oder Wollfäden verzieren bevor Du sie an einen sonnigen, wind- und regengeschützten Platz stellst mit möglichst vielen blühenden Pflanzen in der Nähe.



Du brauchst:

- Große Konservendose
- Schilf- oder Bambusstängel, alternativ Strohhalme
- Gips
- Farbe, Wollfäden, Deko zum Verzieren



WUSSTEST DU?

...dass es auf der ganzen Welt nur 9 Arten von Honigbienen, aber mehr als 2.500 Arten von Wildbienen gibt? Diese fleißigen, friedlichen Helfer sind für uns alle ziemlich wichtig: Denn durch ihre tägliche „Arbeit“ – das Bestäuben – stellen sie sicher, dass wir Menschen jedes Jahr wieder Obst und Gemüse ernten können.

BAUERNHOFERLEBNIS

BROCKMANN

(mittwochs 14.30-17 Uhr)

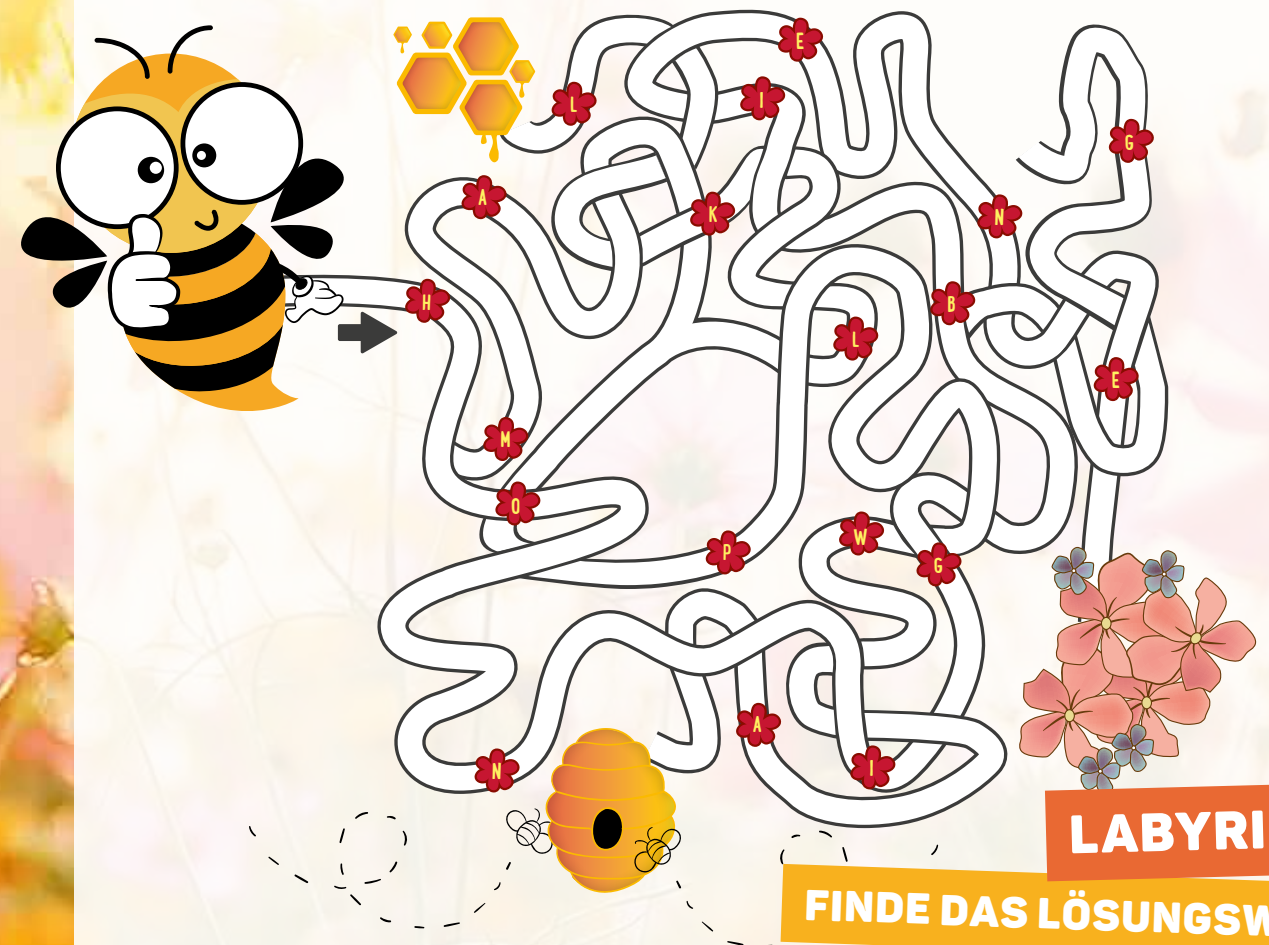
Bei der Hofführung erhalten Sie viele Infos über Landwirtschaft. Kleintiere werden gefüttert, Eier gesucht und Ferkel können auf den Arm genommen werden. Nach der fachkundlichen Erklärung unserer Biogas-anlage, gibt es Kaffee, Kekse und Getränke. Im Anschluss stellt jede Familie selbst Kräuterbutter her, die wir dann am Lagerfeuer mit Stockbrot genießen. **11,00 € pro Person.**

Vahlzen 7, 29643 Neuenkirchen
www.landurlaub-vahlzen.de



FINDE DEN WEG!

Die Biene sucht die Blumenwiese... Auf dem richtigen Weg findet sie viele Buchstaben. Welches Wort ergeben die Buchstaben?



LABYRINTH

FINDE DAS LÖSUNGSWORT!



IHRE ORTE IM HEIDEKREIS

BISPINGEN
Bahnhofstraße 19
29646 Bispingen
T +49 5194 9879690
info@bispingen-touristik.de
www.bispingen.de

MUNSTER
Veestherrnweg 5
29633 Munster
T +49 5192 89980
info@munster-touristik.de
www.munster-touristik.de

NEUENKIRCHEN
Kirchstraße 9
29643 Neuenkirchen
T +49 5195 94027
info@heideurlaub24.de
www.heideurlaub24.de

SCHNEVERDINGEN
Rathauspassage 18
29640 Schneverdingen
T +49 5193 93810
touristik@schneverdingen.de
www.schneverdingen-touristik.de

SOLTAU
Am Alten Stadtgraben 3
29614 Soltau
T +49 5191 828282
touristik@stadt-soltau.de
www.soltau-touristik.de

WIETZENDORF
Kampstraße 4
29649 Wietzendorf
T +49 5196 2190
verkehrsverein@wietzendorf.de
www.wietzendorf-touristik.de

**BAD FALLINGBOSTEL
VOGELPARK-REGION**
Sebastian-Kneipp-Platz 1
29683 Bad Fallingbostel
T +49 5162 4000
badfallingbostel@vogelpark-region.de
www.vogelpark-region.de

**WALSRODE
VOGELPARK-REGION**
Lange Strasse 20
29664 Walsrode
T +49 5161 7897482
info@vogelpark-region.de
www.vogelpark-region.de

ALLER-LEINE-TAL
Am Markt 1
29690 Schwarmstedt
T +49 5071 8688
touristinfo@aller-leine-tal.de
www.aller-leine-tal.de

IMPRESSUM

Herausgeber:
Erlebnisswelt Lüneburger Heide GmbH,
Am Alten Stadtgraben 3, 29614 Soltau

Texterstellung:
Sabine Rauch, www.worthandwerkerin.de

Gesamtherstellung:
VENUS GmbH, 94327 Bogen
www.venus.bayern

*Redaktion, Konzeption, Projektkoordinierung,
Gestaltung, Bildbearbeitung*

Bildnachweise:
Bildrechte der Anzeigen und Advertorials liegen bei den Inserenten.

AdobeStock Bilder – stock.adobe.com:
Lammkarree ©Christian Jung (S. 50), grilled juicy steak with rosemary ©venge (S. 75), Buckwheat field against evening sky ©vvvita (S. 78/79), Potato group and half potatoes ©mates (S. 82/83), Now is harvest time for blueberries ©TwilightArtPictures (S. 92), Refreshing sangria (punch) with fruits, picnic idea ©N.Van Doninck (S. 92), beautiful cosmos

flower field ©tuiphotoengineer (S. 96/97), Insect house -hotel, made of used coffee cans and various wooden and plants parts ©jbphotographyt (S. 96)

AdobeStock Grafiken – stock.adobe.com:
Blumen-Silhouetten ©VETOCHKA (S. 2/3 + 34/35); Wanderlust doole icon set (S. 56), Caribbean doodle icon set ©josepperianes (S. 68/69/71) und Golf doodle icon set (S. 29) ©josepperianes; Honey, bees and flowers ©castecodesign (S. 76/77); Wheat ears cereals crop sketch set ©Oleksandr Babich (S. 80); Organic food set ©DiViArts (S. 84/85)

Druck: Druckhaus Kaufmann,
Ernst Kaufmann GmbH & Co. KG, 77933 Lahr
www.druckhaus-kaufmann.de

Haftungsausschluss: Die Angaben in diesem Prospekt wurden sorgfältig erhoben und bearbeitet. Änderungen und Irrtümer vorbehalten. Dieser Prospekt dient zur Absatzförderung und Ihrer Information. Aus unzutreffenden Angaben oder nicht erfüllten Leistungszusagen kann keine Schadensersatzpflicht gegenüber der Erlebnisswelt Lüneburger Heide GmbH geltend gemacht werden.
Stand: Oktober 2021

LÖSUNGEN

Kreuzworträtsel:
1) Soltau 2) Panzermuseum 3) Wilseder Berg
4) Heidehonig 5) Heidschnuckenweg
6) Das Wietzendorfer Honigfest 7) Heidekönigin
8) Vogelpark-Region 9) Aller-Leine-Tal
10) Kartoffelkönig 11) Ziehbrunnen

H	D	V	H	K	B	R	D	K	X	R	A	C	T	U	O	Y	T	G	O	F	M	V	W	K	Z	J	M				
O	U	W	U	V	L	J	O	W	L	O	M	P	J	E	Z	S	U	W	A	D	O	K	T	R	Z	S	E	D			
V	W	I	C	T	E	M	O	L	O	N	G	I	B	O	J	P	E	T	T	S	H	O	I	M	E	O	W	X			
O	I	D	H	F	W	U	L	O	R	J	S	A	N	D	E	R	E	B	E	R	G	H	I	H	E	T	S				
W	F	D	K	V	M	U	B	H	P	E	C	N	T	A	R	K	D	U	F	F	C	I	G	O	V	L					
P	N	H	E	R	S	D	L	H	A	E	N	T	O	S	A	L	Z	M	U	S	L	U	M	X	N	T	E	O	S		
V	T	E	V	N	S	D	P	L	W	N	V	C	W	S	E	H	H	F	D	B	K	A	Y	T	W	N	X	G	O		
N	H	I	C	O	V	P	Z	I	O	Z	K	O	D	S	O	L	T	E	R	C	H	W	I	T	A	T	E	C	A		
D	I	D	R	L	L	U	L	Z	E	I	G	L	O	C	V	T	T	C	F	K	A	S	S	E	P	O	O	L	A	N	
P	T	E	D	P	O	I	V	G	C	R	A	A	M	I	L	S	O	T	E	L	A	Z	I	T	O	P	J	P	W	F	
L	I	K	C	C	E	V	I	V	C	C	E	M	H	D	H	I	G	U	V	Y	Z	O	G	A	A	X					
E	O	D	N	S	V	T	T	U	R	G	D	H	J	K	E	R	V	S	E	S	O	J	R	L							
U	V	N	G	O	T	B	U	X	A	S	E	R	I	G	Y	A	E	E	O	E	W	G	O	N	E	P	O	K	O	V	
Q	E	R	F	H	J	C	H	S	M	N	P	K	D	N	E	C	K	I	A	S	H	O	A	D	A	L					
T	O	G	N	I	V	W	R	U	M	O	S	T	E	M	F	L	L	K	W	O	S	V	A	P	S						
Y	W	I	G	V	S	G	P	T	E	M	O	E	J	G	S	A	J	A	V	E	O	E	Y	L	A	K	K	V	G	J	
Q	N	N	O	L	Z	N	O	T	W	X	O	J	C	U	O	W	I	R	B	G	X	P	F	O	G	M	I	V	S		
T	F	R	O	D	S	T	H	I	L	M	H	D	O	W	N	S	G	S	H	Z	O	K									
N	L	K	W	R	O	D	V	T	O	K	R	W	U	J	A	R	H	D	K	W	N	A									
K	T	R	N	S	D	K	W	I	L	S	E	D	E	R	V	X	S	T	I	E	M	L	Q	L	E	R					
L	T	S	U	T	O	P	P	O	A	D	F	A	H	R	E	N	C	O	W	A	R	I	S	P	I	N	G	E	N		
C	M	V	N	E	K	K	R	E	P	K	E	W	I	C	Z	S	H	E	M	Q	H	I	W	W							
M	S	X	T	R	L	I	G	C	N	W	J	O	R	B	I	K	O	N	L	R	O	M	E	H	O	K	E	L	T		
L	O	F	F	Y	N	A	O	W	J	O	W	H	M	B	K	W	S	T	L	U	B	G	G	R	A	A	L	S			
W	E	L	L	O	O	G	E	L	L	O	U	H	C	O	R	E	T	A	A	T	O	D	W								
Q	N	N	O	I	P	W	I	S	O	V	P	P	N	I	R	D	S	L	O	C	M	K	E	P	E	C	T				
M	P	K	O	L	M	O	M	P	E	N	F	O	R	U	E	J	O	S	A	H	T	T	K	O	S	L					
U	O	C	W	X	M	H	U	E	K	L	X	J	O	W	D	F	V	X	O	E	S	A	H	O	E	O					
H	M	R	C	I	N	E	T	T	O	I	T	E	R	C	A	D	O	L	U	C	M	K	T	E	P	E	C	T			
C	L	F	X	E	N	H	P	O	S	K	E	W	M	K	C	P	O	N	I	T	P	O	T	I	L	I	G	V	V		
M	K	H	D	W	O	C	R	B	O	R	Z	C	M	R	M	F	H	O	C	A	O	T	M	D	D	V	T	S			
X	V	U	Z	S	I	V	M	V	N	J	R	M	T	L	O	Z	Z	R	E	W	E	C	E	A	C	H	O				



Reiten
in der Erlebnisswelt
Lüneburger Heide



17 Wandertouren
durch die Erlebnisswelt



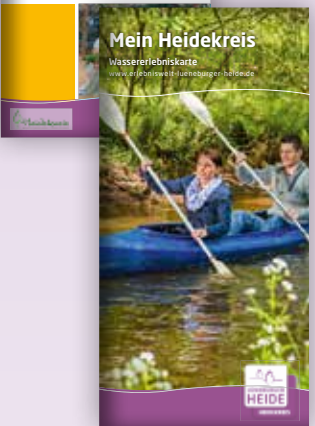
19 Radtouren
durch die Erlebnisswelt



Freizeit-Tipps



Hofläden &
Hausgemachtes



Wasser-
erlebniskarte



Kunst & Kultur
mittendrin &
drumherum



Camping- &
Wohnmobil-
stellplätze

PROSPEKTE ANFORDERN

Gerne senden wir Ihnen die gewünschten Prospekte kostenlos zu.
Prospektbestellung übers Internet:

erlebnisswelt-lueneburger-heide.de/prospekte



IHRE TOURIST-INFORMATIONEN

BISPINGEN

T +49 5194 9879690
www.bispingen.de

MUNSTER

T +49 5192 89980
www.munster-touristik.de

NEUENKIRCHEN

T +49 5195 94027
www.heideurlaub24.de

SCHNEVERDINGEN

T +49 5193 93800
www.schneverdingen-touristik.de

SOLTAU

T +49 5191 828282
www.soltau-touristik.de

WIETZENDORF

T +49 5196 2190
www.wietzendorf-touristik.de

BAD FALLINGBOSTEL

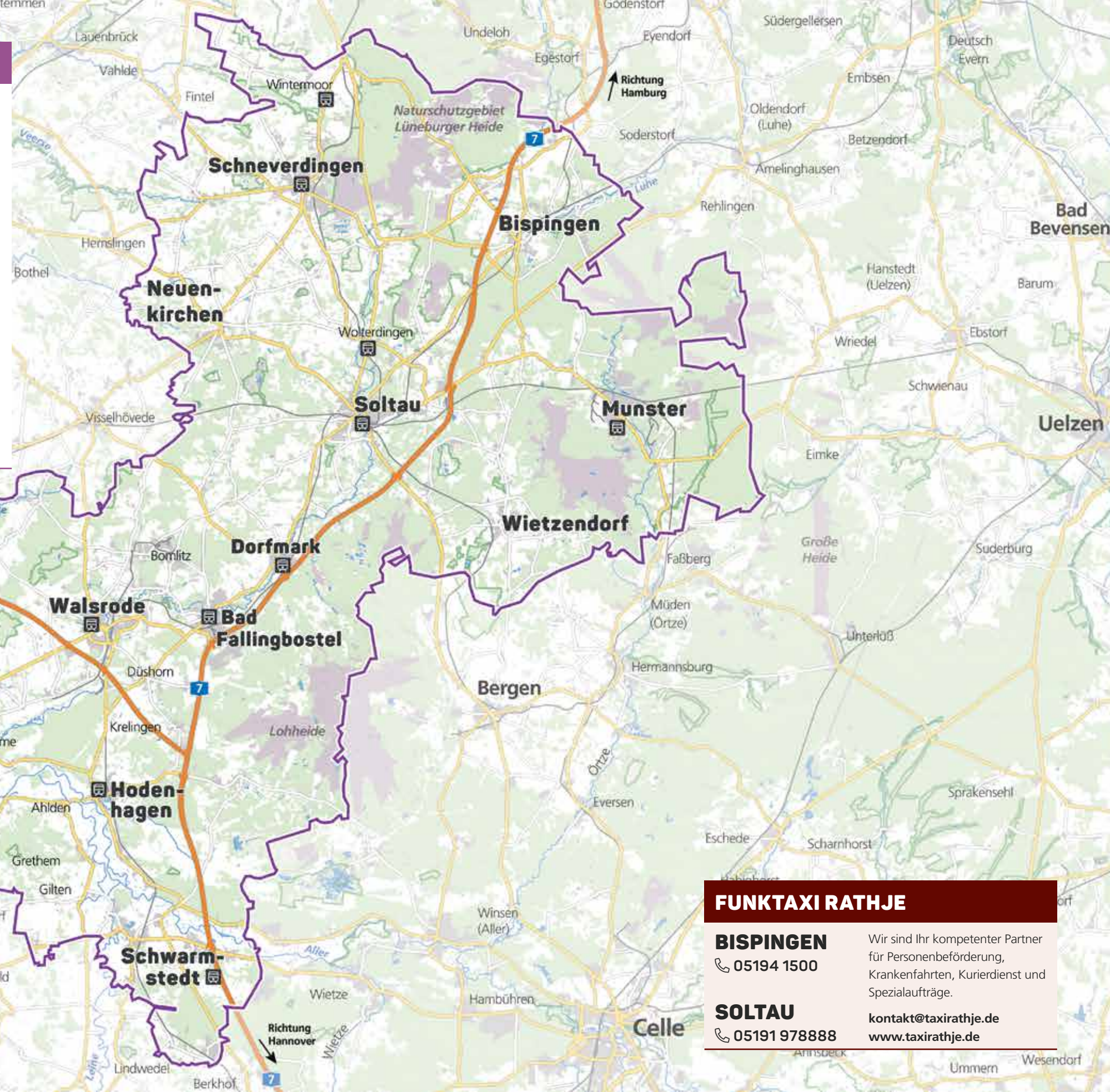
VOGELPARK-REGION
T +49 5162 4000
www.vogelpark-region.de

WALSRODE

VOGELPARK-REGION
T +49 5161 7897482
www.vogelpark-region.de

ALLER-LEINE-TAL

T +49 5071 8688
www.aller-leine-tal.de



FUNKTAXI RATHJE

BISPINGEN

☎ 05194 1500

SOLTAU

☎ 05191 978888

Wir sind Ihr kompetenter Partner für Personenbeförderung, Krankenfahrten, Kurierdienst und Spezialaufträge.

kontakt@taxirathje.de
www.taxirathje.de

Abtrennen & alle Infos für Unterwegs dabei



Wilseder Berg
Wilsede
Undeloh (ü. Radenbachtal)
Egestorf

0,2 km
1,8 km
11,0 km
10,0 km



Landesregierung

Landesregierung

Hinterland
Hinterland
Hinterland
Hinterland
Hinterland

3,0 km
9,0 km
13,5 km

